

# わき 社協だより

2022  
7/15

vol.154

編集発行：社会福祉法人 和木町社会福祉協議会  
〒740-0061 山口県玖珂郡和木町和木 2-15-22  
Tel：0827-52-8644 Fax：0827-53-2822  
E-mail：wakisha@mx52.tiki.ne.jp  
http://wakisha.jp/ ©印刷：有限会社 広瀬印刷



6月30日、クローバーで久しぶりの外出プログラムを行いました。新型コロナウイルス感染症の影響で外出を控えていましたが、少し落ち着いていることもあり美川ムーバレーへ行ってきました。外へ出るとまた一段と表情が生き生きしていました。

**相談ごとは…** ■毎週水・金曜日■  
9:00~16:00  
☎52-1616  
お気軽にご相談ください。

なにか困ったことがあれば右記まで。

子育てサロン  
**たんぼぼ**  
たくさんの参加をお待ちしています

- 9月21日、10月19日 (10:00~11:30)
- 和木2丁目第3集会所
- 会費 100円 (1家族)

※ 8月はお休みします。

## 子ども食堂わきっちゃん

おいしいカレーはいかがですか？

日時：8月20日・9月17日・10月15日  
(毎月第三土曜日 11時30分~12時受付)

場所：安禅寺 (和木1-6-18)

参加費：子ども 無料、保護者 300円

その他：先着15名 (当日受付も可能ですが、準備のため3日前までに事前申し込みをお願いします。)

問合せ：わきっちゃん事務局 (☎090-7136-8957)

令和4年度

# 和木町社会福祉協議会の重点目標

## 令和4年度の基本方針

社会福祉協議会は地域福祉推進の中核として位置づけられ、期待をされています。  
 こうした要望に応えるため、行政をはじめとする各種団体との連携のもとその機能を十分発揮することにより、「住み慣れた地域で、誰もが、安心して、心豊かに暮らし続けることができるまちづくり」を目指して、次の事業を重点的に実施します。

### 令和4年度の重点目標

1. 社会福祉協議会の基盤、経営体質の改善強化
2. 福祉の輪づくり運動の推進
3. ボランティア活動の推進
4. 在宅福祉の推進、充実



## 令和3年度 和木町社会福祉協議会の事業報告

こんな事業に取り組みました

### ◎ 高齢者福祉事業

- ・愛のひと声運動（ヤクルト・見守りパン配布）
- ・給食サービスの実施

（月4回）

- ・紙オムツ購入代金の一部助成
- ・バスデーカードのお届け
- ・ふれあい・いきいきサロン活動支援
- ・お見舞いハガキのお届け

### ◎ 障がい者福祉事業

- ・地域活動支援センター管理運営
- ・親和会活動支援
- ・手をつなぐ育成会活動支援

### ◎ 児童福祉事業

- ・子育てサロン活動支援
- ・赤ちゃん絵本贈呈
- ・小・中学校図書充実支援
- ・福祉教育（車椅子・高齢者疑似体験）

### ◎ 地域福祉事業

- ・歳末たすけあいお見舞金のお届け
- ・アルミ缶収集事業
- ・福祉用具貸し出し（ベッド・車椅子・歩行補助器・松葉杖）
- ・葬祭事業

- ・見守りネットワークの強化
- ・ボランティア活動の推進
- ・共同募金運動の推進
- ・日赤社資募金の推進
- ・心配ごと相談

### ◎ 低所得者福祉事業

- ・法外援護資金貸付
- ・生活安定対策資金貸付

### ◎ 啓発活動

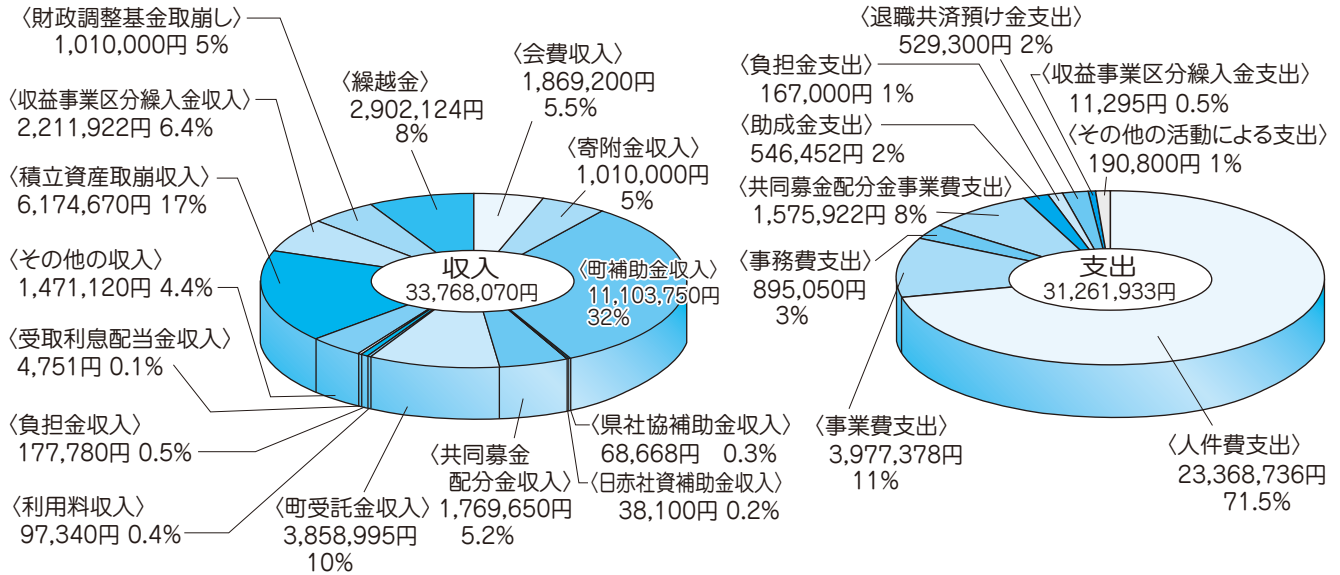
- ・福祉関係諸団体との連携強化
- ・社協だより発行
- ・ホームページによる情報公開



## 令和3年度 和木町社会福祉協議会の決算報告

### ◆ 令和3年度 和木町社会福祉協議会決算 (社会福祉事業区分) ◆

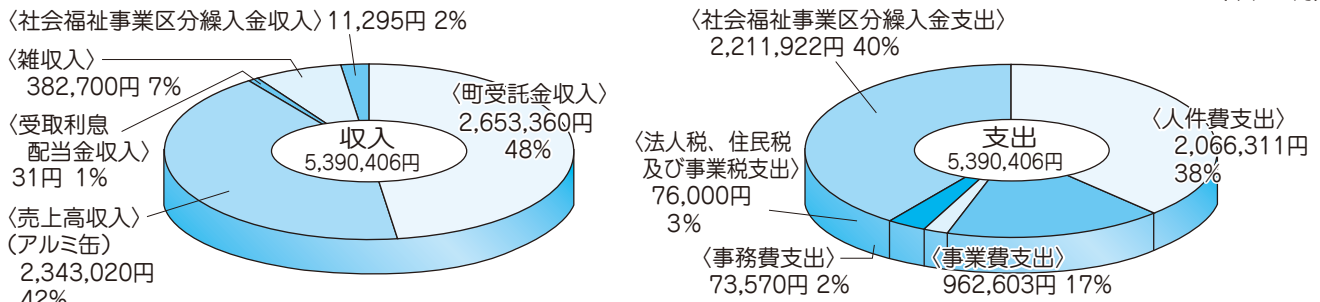
(単位：円)



収入合計 33,768,070 円 - 支出合計 31,261,933 円 = 次年度繰越額 2,506,137 円

### ◆ 令和3年度 和木町社会福祉協議会決算 (収益事業区分) ◆

(単位：円)



収入合計 5,390,406 円 - 支出合計 5,390,406 円 = 次年度繰越額 0 円

### ◆ 総合貸借対照表 ◆

令和4年3月31日 現在

(単位：円)

資 産 の 部				負 債 の 部			
科 目	当年度末	前年度末	増 減	科 目	当年度末	前年度末	増 減
流動資産	4,434,942	3,571,676	863,266	流動負債	2,615,690	1,386,648	1,229,042
固定資産	24,290,938	30,934,843	△ 6,643,905	固定負債	4,595,500	11,553,610	△ 6,958,110
基本財産	1,000,000	1,000,000	0	負債の部合計	7,211,190	12,940,258	△ 5,729,068
その他の固定資産	23,290,938	29,934,843	△ 6,643,905	純 資 産 の 部			
				基本金	1,000,000	1,000,000	0
				基金	18,950,000	19,960,000	△ 1,010,000
				国庫補助金等特別積立金	582,744	425,231	157,513
				次期繰越活動収支差額	981,946	181,030	800,916
				(うち当期活動収支差額)	△ 209,084	△ 2,992,512	2,783,428
				純資産の部合計	21,514,690	21,566,261	△ 51,571
資産の部合計	28,725,880	34,506,519	△ 5,780,639	負債及び純資産の部合計	28,725,880	34,506,519	△ 5,780,639

# 社協より にゅ～すをお届けします



## 福祉功労者への表彰状・感謝状贈呈

毎年、和木町福祉まつりの式典において、福祉功労者への授賞式を執り行って参りましたが、昨年度に引き続き新型コロナウイルス感染拡大防止のため、今年度の和木町福祉まつりを中止といたしました。つきましては、表彰者への表彰状・感謝状を別途贈呈させていただきました。

なお、表彰者は以下のとおりです。(敬称略)

### ☆ 永年勤続者 (2名)

岡田 邦子 嘉屋 英夫

### ☆ 社会福祉協助者 (7名)

崎本みどり 岡田あかね 橋本 松枝 吉岡 幸子 岡本美恵子  
末岡八重子 大野 秀利

### ☆ 特別協助者・個人 (3名)

森川 暎子 竹本 淑子 森川 淑子



これからもご活躍を期待しています。



## 新規アルミ缶回収箱の設置!!

緑ヶ丘団地第3棟の完成に伴い、新規にアルミ缶回収箱を設置いたしました。場所は関ヶ浜2丁目5番(緑ヶ丘団地第3棟付近)です。皆さまのご協力、よろしくお願いいたします。

なお、アルミ缶以外のもの(ガラス類やペットボトル、カセットガスボンベなど)は、プレス機の損傷や爆発などにつながる恐れがありますので、投函しないようご協力をお願いします。



## ベルマーク運動にご協力を!!

社協では、和木小学校PTAからの依頼で、ベルマークの回収を行っております。ご家庭にあるベルマークやプリンターの使用済みカートリッジ(エプソン・キャノンのみ)がございましたら、回収箱を設置しておりますので、社協までお持ちください。集めたベルマークの点数で、小学校で使用する教材備品を購入するそうです。地域の宝でもある子どもたちのためにも、住民皆様のご協力、よろしくお願いいたします。





# 地域福祉権利擁護事業

認知症高齢者や障害がある方々が安心して生活できるよう支援する制度です

## このようなお困りごと、ありませんか？

計画的にお金を使いたいけど、いつも迷ってしまう…



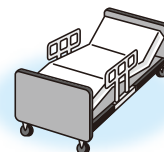
最近物忘れが多くて、預金通帳をちゃんとしまったかいつも心配…



介護保険関係の書類がたくさんくるけど、どうやって手続きしたらいいかわからない…



福祉サービスを使いたいけど、どうすればいいかわからない…



このように、自分ひとりで生活費の管理に困っている方や、福祉サービスの契約などの判断をすることが不安な方などが利用できます。

※施設や病院に入所、入院した場合でも利用できます。

## こんなとき…

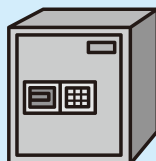
毎日の暮らしに  
欠かせない、  
**お金の出し入れ**  
をお手伝い。



日常生活に必要な  
**事務手続き**の  
お手伝い。



大切な通帳やはんこ、  
証書などを  
**安全な場所**で  
**お預かり**。



**福祉サービス**を  
安心して利用できる  
ようにお手伝い。



## などなど……

日常のお金の出し入れ、預金通帳の預かり、福祉サービス利用の申し込み、契約手続きなどのお手伝いをします。

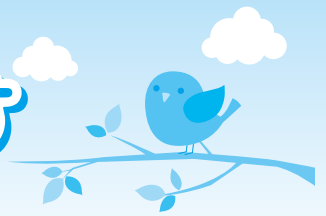
「住みなれた地域で安心して暮らしたい！」そんな誰もが望むことを社協がお手伝いします。気軽にご相談ください。

問い合わせ

和木町社会福祉協議会

☎(0827)52-8644

# 社協では、こんなことをしています



## 寝具乾燥サービス

### ●サービス内容

在宅の寝たきり高齢者が日常生活に使用する、ふとん等寝具の丸洗いをを行う事により、心の安らぎを与えるとともに、健康の保持と生活環境の向上を図る。

### ●対象者

和木町内に1年以上住所を有する在宅の寝たきり高齢者

### ●実施日

 年2回（4月、10月）

### ●利用者負担金

寝具丸洗い一回につき、5,000円までは無料。  
5,000円を超える場合、超えた金額は利用者負担。

### ●備考

掛け布団、敷き布団、毛布各1枚で、約5,000円。

## 福祉用具貸し出し

### ●サービス内容

車いすやベッド等の福祉用具を貸し出して、快適なライフサイクルを提供する。

### ●対象者

町内在住の方（介護保険対象の方は、短期間の利用のみ貸し出し可）

### ●実施日

随時

### ●利用者負担金

車いす…100円/月  
（1ヶ月未満は無料）  
ベッド…500円/月  
その他…無料

### ●備考

- ・貸し出し期間は原則として6ヶ月以内
- ・現在保有している福祉用具  
（車椅子25台〔うち子ども用1台〕、ベッド11台、歩行補助器1台、松葉杖5組）



車椅子



電動ベッド



松葉杖



歩行補助器

## 紙オムツ購入代金の助成

### ●サービス内容

寝たきりの方および障がい者等で常時紙オムツを使用されている方に対して、紙オムツ購入代金の一部を助成する。

### ●対象者

和木町在住で、常時紙オムツを使用されている寝たきりの方および障がい者等。

### ●実施日

年4回（2月、5月、8月、11月）

### ●利用者負担金

 無料

### ●備考

 助成金額、一ヶ月1,000円

## 歳末おせちのお届け

### ●サービスの内容

近隣に肉親がない等、お正月を独りで過ごされる方におせちをお届けする。

### ●対象者

75歳以上のひとり暮らし高齢者で、町内及び隣接市に、肉親が居住していないこと。また、お正月を独りで過ごされる方。

生活保護者であること。

### ●実施日

12月31日

### ●利用者負担金

無料

### ●備考

1人当たり4,000円のおせち



## 福祉電話

### ●サービス内容

ひとり暮らし高齢者および身体障がい者で、電話の設置が困難な家庭に、電話権利を貸与する。

### ●対象者

低所得のひとり暮らし高齢者および身体障がい者

### ●実施日

随時

### ●利用者負担金

無料

（通話料、工事費等は利用者負担）

### ●備考

保有台数12台



～ボランティアで地域を盛り上げよう～

## 「これからのボランティア活動の可能性」



### ボランティアの本質とは

- ① 自主性 → やってみたい!
- ② 社会性 → 社会を変えられる!
- ③ 無償性 → お金じゃない!



### ボランティアの原動力

- 「ありがとう」「また来てね」の持つ力  
「人は必要とされることを必要とする」  
(エリク・エリクソン)
- 「自己の成長」が次の活動へ向かわせる  
↓  
ボランティアは安価な労働力ではなく、無限の創造力である。

コロナ禍だからこそ「やり方」と「目的」「価値」を整理しよう!

## 令和4年度 事業計画

月	行 事 名
4月	4(月) 令和4年度総会・4月度 定例会
5月	
6月	2(木) 6月度 定例会
7月	
8月	2(火) 8月度 定例会 5(金) 福祉会館清掃奉仕
9月	
10月	3(月) 10月度 定例会 わきあいあい苑清掃
11月	大竹市ボ連協との交流会 25(金) 12月度繰り上げ 定例会
12月	3(土) 歳末福祉餅つき大会 16(金) 福祉会館清掃奉仕 わきあいあい苑餅つき大会
1月	
2月	2(木) 2月度 定例会
3月	役員会

\*都合により変更の場合あり



## 掲 示 板

再生封筒づくりの紙を回収しています。  
福祉会館、役場の回収箱へお願いします。  
(清和会)

アルミ缶の回収にご協力ください。資源  
サイクル活動と福祉資金になります。町内の  
回収箱へ。

※アルミ缶以外のものは入れないようお願い  
します。(缶ペコグループ)

点訳ボランティアの仲間を募集してい  
ます。(点訳すばるの会)

### エコクラフト会員募集

手芸が好きな方でボランティアをしてみ  
たい方を、男女問わず募集します。毎月第  
二・第四金曜日に集まって活動します。

ぼらんていあのことならボ連協へ  
⇒☎52-8644 (社会福祉協議会内)

## 婦人会による花壇の清掃

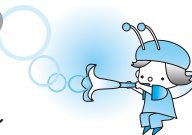
2019年に婦人会創立70周年記念で行って頂いた花壇作り、素敵な香りがするハーブや綺麗なお花など3年をかけてとても大きく育てておりました。

6月4日(土)早朝より、婦人会の皆様がボランティアで草取りや手入れをして下さり、また一段と素晴らしい花壇となりました。小瀬川沿いを散歩される際には是非覗いてください☆

婦人会の皆様、暑い中ありがとうございました。



# 新しい生命



～赤ちゃん絵本のプレゼント～

民生委員さんと一緒に絵本のプレゼントをしました。元気な赤ちゃんのかわいいお顔で癒されてください。

※申込用紙は社協窓口にあります。



率(りつ)くん



日向大(ひなた)くん



明花莉(あかり)ちゃん



愛(あみ)ちゃん



遥斗(はると)くん



旬稀(しゅんき)くん



咲良(さら)ちゃん



果凜(かりん)ちゃん

## 寄付のお礼

(令和4年4月1日から6月30日現在 順不同)

一般寄付		香典返し	
木谷 M・F様	金一封	安田 檀子様	100,000円
公明様	金一封	川本 洋子様	100,000円
		檜垣みよ子様	100,000円
		湯浅 正行様	100,000円
		藤川土地子様	100,000円
		與三本 学様	100,000円
		木谷 公明様	50,000円
		龍永 亮彦様	50,000円
		兼重 淳史様	金一封
		金本 敏光様	金一封
		山中亜由美様	金一封



社会福祉協議会に、上記の方からご寄付をいただきました。ご厚情に対して厚くお礼申し上げます。

この浄財は、和木町内の地域福祉事業を推進するために、有意義に活用させていただきます。なお、社会福祉協議会では、香典のお返し、お見舞い返し、チャリティー等のご寄付を常時受け付けております。

※「社会福祉協議会」へのご寄付は、所得税の控除対象となる寄付金に指定されています。

※金額につきましては、本人様の同意に基づいて掲載しています。

### 掲載写真差し上げます

◎わき社協だよりに掲載した写真を無料で差し上げます。ご希望の方は社会福祉協議会(☎52-8644)までご連絡ください。

### ご意見・ご感想の募集

◎より充実したわき社協だよりをお届けする為に、紙面について皆さんのご意見や感想を募集します。おもしろかった記事や、こうしてみては?等、皆さんの声をお届けください。また、社協だよりに掲載したい記事や写真も受け付けておりますので、合わせてご連絡ください。

### 問い合わせ先

和木町社会福祉協議会  
☎52-8644 FAX53-2822

までお願いします。

### あしあと

短かった梅雨の後すぐに台風がやってきて、新型コロナウイルスの感染者数も増加傾向にあるなど、なかなか落ち着かない日々が続いています。和木町でも感染者が出ていますが、引き続き感染対策を怠らず、また熱中症にも注意しながら過ごしましょう。

さて、リニューアル予定の福祉農園。3月に40本、そして5月にはポランティアさんの手をお借りして24本の苗木を植えて、合計64本の植え付けが完了しています。天気とにらめっこしながら水やり作業をしていますが、観察してみると小さな実がついておりました。順調そのものです。(阿)

