

わき 社協だより

2020
10/15

vol.147

編集発行：社会福祉法人 和木町社会福祉協議会
〒740-0061 山口県玖珂郡和木町和木 2-15-22
Tel：0827-52-8644 Fax：0827-53-2822
E-mail：wakisha@mx52.tiki.ne.jp
http://wakisha.jp/ ©印刷：有限会社 広瀬印刷



☆新しくサロンが立ち上がりました☆

9月18日（金）より、関ヶ浜地区で新しくサロンが立ち上がりました。その名も「関ヶ浜サロン いこい」。9月にオープンしたばかりの関ヶ浜分館とともに歩んでいきます。

#相談ごとは…
 なにか困ったことがあれば
 下記まで。
 ■毎週水・金曜日■
 9：00～16：00
 ☎52-1616
 お気軽にご相談ください。

子育てサロン
たんぽぽ
 ●11月18日、12月9日、1月20日（10:00～11:30）
 ●和木2丁目第3集会所
 ●会費 100円（1家族）
 たくさんの参加を
 お待ちしています

今年度の
**福祉バザーは
 中止となります。**

就任にあたって



和木町社会福祉協議会
会長 湯浅 正行

8月末で退任されました田尾勲前会長の後任として、9月1日の理事会で会長の職を賜りその大役に身の引き締まる思いであります。

今日、少子高齢化や核家族化の進行、人口減少、地域のつながりの希薄化など、社会は大きく変化しています。人々が直面する生活課題・福祉課題も多様化・深刻化しています。今、新型コロナウイルスのパンデミックの影響により大変な事態になっています。幸いにも和木町周辺には出ておらず安堵していますが、いろいろな心配しています。1日も早い収束を願っています。

和木町は、6200人余りの小さな町ではありますが、ご多聞にもれず少子高齢化や人口減少は進み、町財政も大変厳しくなっています。

また、核家族化の進行に伴い住



民意識も多様化・深刻化してきており、こうした状況の中で「ふれあい・いきいきサロン」や「見守り活動」等を始めとする「福祉の輪、つくり運動」を推進することは、年々困難になってきております。さらに、地域福祉推進の要でありますボランティアの皆さんも高齢化が進み、後継者の育成も待たない状況であり、問題は山積しております。

このような中で、自助、互助の「地域共生社会」が叫ばれ、町においても一昨年から地域包括支援センターにおいて「おたがいさま」計画が推進をされています。このような地域福祉の充実を町行政と連携して推進し、「福祉のまち」となるよう微力ではございますが尽力する所存でございますので、皆様方のご協力、ご支援のほどよろしくお願い申し上げます。

退任にあたり



和木町社会福祉協議会
前会長 田尾 勲

私は、この度一身上の都合により8月末をもちまして社会福祉協議会会長の職を退任させて頂きました。

平成18年4月に縁あって社協の事務局長を仰せつかり、その後平成25年4月に会長に任命され、地域福祉活動に従事させて頂きました。

その間、核家族化・少子高齢化等の進行により社会構造が大きく変化し福祉の必要性が年々増大して来たのに反し、社協の財政がひっ迫化してきたことからアルミ缶の収集、イチジクの栽培等による収益事業に着手し福祉活動の充実に努めてきました。

そして、各種事業推進上欠かせないスタッフに加え、すばらしいボランティアの皆様を支えられ大過なく全ての事業を推進することが出来ましたことに對しまして

感謝申し上げます。

また、障害者福祉施設の地域活動支援センター（通称、クローバー）の町からの委託による事業で、障害者等が作ったパンを一人暮らし高齢者宅に安否確認を兼ねて福祉員等の皆様により無償で配って頂くと言うシステムが出来たことは誇りに思っています。

これからは、ますます少子高齢化が進み、世の中公助から自助、互助の地域共生社会になり地域福祉活動がますます必要不可欠となつてきます。

社会福祉協議会も皆様方の益々のご協力を頂き町行政と一体となって福祉の充実した和木町となるべく進めなければなりません。どうか皆様方のご理解、ご協力を申し上げます。退任のご挨拶とさせていただきます。

永い間有難うございました。



じぶんの町を良くするしくみ。



赤い羽根共同募金



10月1日(木)～12月31日(木)

赤い羽根 | 検索 | www.akaihane.or.jp

○助成の対象は、都道府県によって異なります。(わしくはこちらから→)



共同募金は、民間の社会福祉事業を支援するための募金として「社会福祉法」に位置づけられ、全国一斉に展開されます。皆様からお寄せいただいた尊い寄付金は、地域福祉のために役立てられます。

令和2年度目標額

2,630,000円

まめちしき
赤い羽根
共同募金

昨年度の実績額は2,658,328円で、そのつかい途は下記のさまざまな分野の予定です。



- A募金** (山口県内の福祉施設等配分募金)
使途：山口県内の福祉施設等(和木町を含む)に事業費として配分されます。
- B募金** (和木町内の福祉活動配分募金)
使途：和木町内の福祉活動推進事業費として配分されます。
- C募金** (歳末たすけあい募金)
使途：歳末たすけあい事業として、和木町内の方々の見舞金等に配分されます。

など、地域のいろいろな活動のために役立てられています。



赤い羽根共同募金はわが国で唯一の国民総参加を目指す募金運動です。国民1人ひとりがその立場でこの運動に参加していただこうと、様々な募金方法を取らせていただいています。家庭で、街頭で、職場、学校など1人ひとりにできる場所で、積極的にこの運動に参加していただき、住んでいる地域の福祉に関心を持ってくださることを願っています。

赤い羽根共同募金・歳末たすけあい募金配分(お見舞金)の申請を受け付けます。

和木町共同募金委員会では、次の方に対し年末お見舞金を交付します。該当される方は**11月13日(金)**までに和木町社会福祉協議会へ申請書を提出してください。(申請書は社会福祉協議会窓口またはホームページよりダウンロードできます。)

記

- 1、身体障害者手帳(1～2級)を有する者
- 2、療育手帳(A, B)を有する者
- 3、精神障害者手帳(1～2級)を有する者
- 4、ひとり親世帯(18歳未満の子を有する母子、父子のみの世帯。ただし生活保護受給世帯はのぞく)
- 5、長期療養者 ① 6ヶ月以上入院者 ② 3ヶ月以上在宅療養者

※印鑑と手帳(1～3の方)を持参してください。

※家族の方等で代理で申請される場合は、本人との関係がわかるものを持参ください。

※令和2年11月1日現在が該当となります。



問合せ先 和木町社会福祉協議会 ☎52-8644



社協より にゅ～すをお届けします



ベルマーク運動にご協力を!!

社協では、和木小学校PTAからの依頼で、ベルマークの回収を行っております。ご家庭にあるベルマークやプリンターの使用済みカートリッジ（エプソン・キャノンのみ）がございましたら、回収箱を設置しておりますので、社協までお持ちください。集めたベルマークの点数で、小学校で使用する教材用品を購入するそうです。地域の宝でもある子どもたちのためにも、住民皆様のご協力、よろしくお願ひします。



赤い羽根共同募金 街頭募金のご案内!!

今年度も町内で街頭募金を予定しておりますので、皆様方の温かいご協力をよろしくお願ひします。

- ◆12月18日(金)
- 17:00~18:00
- ・JR和木駅東口・西口
- ・丸久和木店前



「エコキャップ」収集で 「エコ活動」

身近なエコ活動として、ひとりひとりが少し意識することで、簡単にエコ活動に参加できるのが、この「エコキャップ」の収集。よく飲んだりするペットボトルのキャップを集めて、世界の子供達にポリオ等のワクチンを届けようという活動です。

社協ではペットボトルのキャップ（エコキャップ）の収集運動を推進し、回収活動しておりますので、ご協力よろしくお願ひします。

※ 収集時の留意点

- ①エコキャップは清涼飲料水など、本体がペットボトルのキャップが対象です。（食料品のフタも収集可能です）
- ②キャップの汚れやシール（値札、キャンペーンシールなど）は取り除き、きれいに洗って乾燥させておいてください。



アルミ缶回収箱の 設置!!

町民のご要望にお応えし、新規にアルミ缶回収箱を設置いたしました。場所は和木5丁目10番付近（沖灰場）です。皆さまのご協力、よろしくお願ひします。

なお、アルミ缶以外のもの（ガラス類やペットボトル、カセットガスボンベなど）は、プレス機の損傷や爆発などにつながる恐れがありますので、投函しないようご協力お願ひします。



貸し出します！

社協では福祉用具（ベッド、車いす、松葉杖、歩行補助器）以外にも、町内の個人や団体へ下記の備品を貸し出しています。自治会や子ども会行事、サロン、法事などにご活用はいかがですか？その他詳細につきましては社協までお問い合わせください。

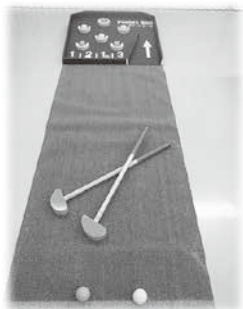


ポケットボールセット

ボールを得点ポケットに入れて点数を競うゲーム。

テーブルの上でのゲームも可能です。

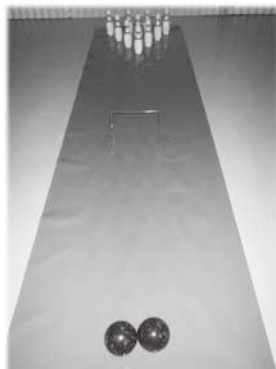
- ①クラブでボールを打撃しポケット台の得点ポケットにボールを入れます。
- ②先攻後攻を交代し全て打ち終えたら合計得点で勝敗を決めます。



スマイルゲートボウリングセット

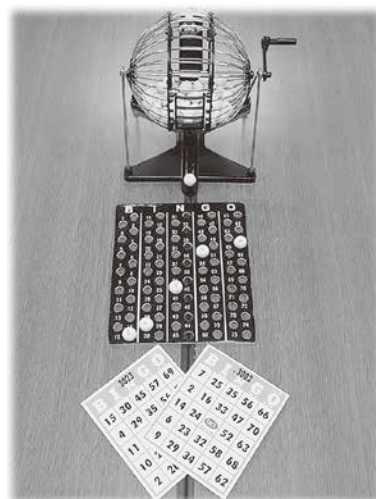
ゲートを通過させ、10本のピンを倒すボウリングゲーム。

- ①ゲートを通過させ、10本のピンを倒すボウリングゲームです。
- ②10本倒すまで投球し、投球回数が少ないチームが勝ちです。



ビンゴゲームセット

自治会や子ども会など、地域のイベントなどで活用されています。



カラオケCDセット

自治会や子ども会など、地域のイベントなどで活用されています。



ストライクボードセット

パネルをパタンと倒すタイプのあてゲーム。

- ①ボードを狙ってカラー玉を投げます。
- ②パネルをパタンと倒します。



座敷いす

自宅、集会所等で活用されています。現在30脚保有しています。



座布団

自宅、集会所等で活用されています。現在64枚保有しています。

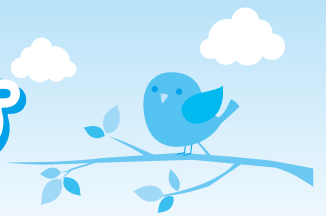


問い合わせ

和木町社会福祉協議会

☎(0827)52-8644

社協では、こんなことをしています



給食サービス(配食型)

- サービス内容
給食ボランティア(つくし会)による手づくりのお弁当を、配食ボランティアが宅配し、健康の保持と、心の暖かさを提供する。
- 対象者
 - ・75歳以上のひとり暮らし高齢者で、介護者不在で家事困難な方
 - ・75歳未満でも同等と認められる方
 - ・準ひとり暮らし世帯で、炊事困難な方
- 実施日
月4回(祝日除く) ※8月は休み
- 利用者負担金 1食100円
- 備考
優先度の高い人から、実情を勘案して決定する。



給食の調理の様子

愛の一声運動

- サービス内容
ひとり暮らしの高齢者を訪問し、その安否を確かめるとともに、ヤクルト・パンを配達することにより健康を保持する。
- 対象者
虚弱及び安否確認を要する満70歳以上のひとり暮らしで、町内在住1年以上の方
- 実施日 週2回
- 利用者負担金 無料

給食サービス(会食型)

- サービス内容
ひとり暮らし高齢者の会食会の開催
- 対象者
和木町在住の、65歳以上のひとり暮らし高齢者
- 実施日
年1回
- 利用者負担金
参加費200円



ふれあい親睦会の様子

お見舞いはがき

- サービス内容
ねたきり・ひとり暮らし高齢者に、敬老および年賀状のはがきを出す。
- 対象者
 - ・65歳以上のねたきり高齢者
 - ・65歳以上のひとり暮らし高齢者
- 実施日
毎年9月および1月
- 利用者負担金
なし
- 備考
和木小学校に依頼



清和会の活動再開

今年は3月からコロナウイルス感染防止のため、和木地区も関ヶ浜地区も活動を自粛していましたが、9月になり、封筒作りを再開いたしました。

会員の方も半年ぶりに皆さんと一緒に集う事ができて、マスクをし、消毒をしながらですが、おしゃべりが出来て、良かったと楽しそうでした。作業も半年のブランクも感じることなく、きれいな封筒が出来ています。

もう30年以上使っている裁断機があるのですが、今年新しい裁断機を購入して、ますます作業がはかどることとなります。カレンダーやポスターの裏を利用して作成している封筒をどうぞご利用ください。お問い合わせは社会福祉協議会（☎52-8644）までどうぞ。



しかし9月より半年ぶりに再開いたしました。会員には不安もある中、三密・手洗い・衛生面に充分気を付けて各グループで一生懸命頑張りました。無事にお弁当を作り、利用者の皆様にお届けできた事をうれしく思いますし、感謝でいっぱいです。

再開に当りご尽力頂きました行政、社協、運転ボランティア、配食ボランティアの皆様にお礼申し上げます。ありがとうございました。

まだまだ、新型コロナウイルスは終息しておりません。クラスター感染者にならない様に気を付けて日々を過ごして参りますように。



「コロナ禍での「つくり」の活動

つくし会長 井原 洵子



掲示板

再生封筒づくりの紙を回収しています。福祉会館、役場の回収箱へお願いします。（清和会）

アルミ缶の回収にご協力ください。資源サイクル活動と福祉資金になります。町内の回収箱へ。
※アルミ缶以外のものは入れないようお願いします。（缶ペコグループ）

点訳ボランティアの仲間を募集しています。（点訳すばるの会）

リングプル（アルミ缶）を回収しています。ペットボトルにはつめず、ビニール袋や紙袋等につめて、福祉会館までお願い致します。（青い鳥）

エコクラフト会員募集

手芸が好きな方でボランティアをしてみたい方を、男女問わず募集します。毎月第二・第四金曜日に集まって活動します。

ほらんていあのことならボ連協へ⇒☎52-8644（社会福祉協議会内）

秋の実り



里山研究会会長 明本 收二

山野の果実が実る秋になりました。

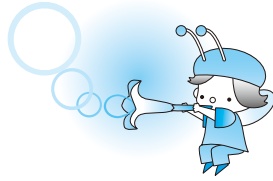
和木町里山研究会では、蜂ヶ峯公園で「岸根栗」やいろいろな栗を約200本栽培しています。毎年約500キロ位収穫しています。

町民の方に安く販売し、大変喜ばれています。栗拾いや選別は、楽しいのですが、会員の高齢化も進み苦戦しています。

協力していただける方がいらっしゃいましたら大変助かります。よろしくお願いいたします。



新しい生命



～赤ちゃん絵本のプレゼント～

民生委員さんと一緒に絵本のプレゼントをしました。元気な赤ちゃんのかわいいお顔で癒されてください。

※申込用紙は社協窓口にあります。



侑里(ゆうり)ちゃん



勘太(かんた)くん



花夏(はな)ちゃん



栄祐(えいすけ)くん



律希(りつき)くん



奏多(かなた)くん



海琴(みこと)くん

寄付のお礼

(令和2年7月1日から9月30日現在 順不同)

● 匿名名様	● 匿名名様	● 匿名名様	● M・F様	● 和木ふれあい産直市様	● 香典返し
● 松本久雄様	● 匿名名様	● 匿名名様	● 匿名名様	● 匿名名様	● 匿名名様
金一封	金一封	金一封	10,000円	10,000円	金一封
					金一封
					金一封



社会福祉協議会に、上記の方からご寄付をいただきました。ご厚情に対して厚くお礼申し上げます。
この浄財は、和木町内の地域福祉事業を推進するために、有意義に活用させていただきます。なお、社会福祉協議会では、香典のお返し、お見舞い返し、チャリティー等のご寄付を常時受け付けております。
※「社会福祉協議会」へのご寄付は、所得税の控除対象となる寄付金に指定されています。
※金額につきましては、本人様の同意に基づいて掲載しています。

◎わき社協だよりに掲載した写真を無料で差し上げます。ご希望の方は社会福祉協議会 ☎52-8644までご連絡ください。

ご意見・ご感想の募集

◎より充実したわき社協だよりをお届けする為に、紙面について皆さんのご意見やご感想を募集します。おもしろかった記事や、こうしてみてもいいかな、皆さんの声をお届けください。また、社協だよりに掲載したい記事や写真も受け付けておりますので、合わせてご連絡ください。

問い合わせ先

和木町社会福祉協議会
TEL (0827)52-8644
FAX (0827)53-2822
までお願いします。

あしあと

コロナ渦の中、様々なイベントが軒並み中止となり、何かと過ごしにくい生活を強いられています。そんな中、和木町スポーツ少年団ソフトボール部が、9月22日に行われた山口県体育大会で見事優勝を果たし、山口県一位の栄冠を手に入れました。新型コロナウイルス感染症拡大防止により全国大会が中止となり、これまで目指していたものが失われ、長く苦しい活動自粛期間を経てのこの快挙。活動再開後も子どもたちは諦めず、新しい目標達成のために厳しい練習に取り組んできたものだと思います。

このご時世に心温まるニュースでした。(画)