

わき 社協だより

2019
1/15

vol.140

編集発行：社会福祉法人 和木町社会福祉協議会
〒740-0061 山口県玖珂郡和木町和木 2-15-22
Tel：0827-52-8644 Fax：0827-53-2822
E-mail：wakisha@mx52.tiki.ne.jp
http://wakisha.jp/ ©印刷：有限会社 広瀬印刷



あけまして
おめでとう
お年玉を
いただきます



11月6日、和木小学校4年生（73名）が福祉体験学習を行いました。今回で3回目となるこの体験、自由のききづらい高齢者疑似体験装具を装着したり、車いすの使い方や実際に使用して感じる思いを体験していただきました。体の不自由な方へ対しての思いを感じていただけたらと思います。

相談ごとは…

なにか困ったことがあれば
下記まで。

■毎週水・金曜日■
8：30～16：00
☎52-1616

お気軽にご相談ください。

クローバーの 手づくりパン定期販売

日時
3月13日(水)・4月10日(水)
15:00～15:30
※1・2月はお休みです。

場所
和木町総合福祉会館1階ロビー

子育てサロン たんぽぽ

- 2月19日、3月19日、4月16日
(毎月第3火曜日) 10:00～11:30
- 和木2丁目第3集会所
- 会費 100円(1家族)



たくさんの参加をお待ちしています

年頭にあたり

和木町社会福祉協議会
会長 田尾 勲



新年あけましておめでとござい
ます。
皆様方におかれましては希望に満
ちた輝かしい新年をお迎えのこと
お慶び申し上げます。

昨年もまたボランティア連絡協
会をはじめ民生委員児童委員協
議会、老人クラブ連合会、婦人会、自
治会連合会の皆様には社会福祉協
議会の諸事業の運営に對しまして深い
ご理解のもと多大なるご支援、ご協
力を賜り大過なく諸事業を遂行す
ることが出来ましたことに對しまして
厚くお礼申し上げます。

昨年11月、元・ボランティア連絡
協議会副会長の通地 巖さんが永年
にわたるボランティア活動の功績が
認められ「厚生労働大臣表彰」を受
賞されましたことは大変喜ばしくお
目出たいことです。

通地さんのボランティア活動の中
心は、高齢者の生きがいづくりがメ
インであり高齢化社会に突入した現
在大変貴重な存在であり今後ますます

すのご活躍を願うものです。

近年、台風、地震、集中豪雨等の
自然災害が毎年のように発生して
おりますが昨年も又、皆様ご存知のと
おり北海道・近畿・中国・四国地方
で大変な被害を受けました。

我が社会福祉協議会も義援金の募
集を行うと共に山口、広島の高島の
被災地に復興ボランティアとして職
員を派遣しましたが岡山・広島両県
では完全復興には程遠く仮設住宅で
新年を迎えられた方が沢山おられ
日も早い復興が望まれます。

来年は東京オリンピック・パラリ
ンピックが開催され大変華やいた年
となりますが、それが過ぎた202
5年には団塊世代のピークが75才以
上の後期高齢者となりものすごい少
子高齢化の時代が到来し介護保険を
始め公助・共助の時代から自助・互
助の「地域共生社会」へ突入します。

本年はこれに對応すべく「地域共
生社会」の実現に向けた第一歩とし
て取組み、いつまでも安心して住み
つづけることが出来る町づくりを町
行政の後押しを得ながら進めてまい
りたいと思っておりますので皆様方より
一層のご支援ご協力を賜りますよう
お願い申し上げます。新年のご挨拶
と致します。

謹んで新春のお慶びを申し上げます

和木町民生委員児童委員協議会
会長 正中 佳代



皆様方には明るい、穏やかな新年を
お迎えに出来ました事と、お喜び申
し上げます

昨年中は、町行政、社会福祉協議会
をはじめ、地域住民の皆様方には、私
達、民生委員児童委員の、日々の活動
に多大なるご理解とご支援を頂きまし
た事に、心より感謝を申し上げます。

私たちは「誰もが住み慣れた地域で
安心して心豊かに暮らしていける」そん
な町づくりをと、行政、社協そして地
域の皆様方と、共に力を合わせて築い
ていきたいと考えております。

孤独死、子供の虐待、いじめ、高齢
者の問題など、様々ありますが、皆様
方が悩まずに身近に居ります私達に、
気軽に相談頂けるように、又、各方
面の皆様方のお力をお借りしながら、
ご一緒により良い解決に繋がる様に、
お力になりたいと願っております。

高齢者の問題は、私達の「行く道」
でもあるだけに、特に寄り添って行け
ればと思っております。

近所同士がお互いに見守り合い、
声を掛け合い、助け合い、支え合うや
さしい、思いやりあふれる町になれば

幸いです。

今年は平成が終わり新しい元号に代
わる年になります。来年にはオリ
ンピックもあり、何かわくわくし、新し
い気持ちにさせられるような期待感も
ありますが、大きな災害や事件等もな
く、穏やかで平和な時代であってほし
いものです。

又、今年は、三年に一度の民生委員
児童委員の改選の年にもあたります。
先日の新聞に他地域の民生委員さん
が、「民生委員は、大変と思われてい
るが、そのご縁で沢山の方との出会い
が生まれ、親しくなれ、その交流が、
自分の生活を豊かにしてくれる、宝物
である」と投稿されておられました。

私にも、たくさん宝物が出来てい
たのだと、あらためて思い、嬉しくな
りました。
民生委員にと、お声が掛かった時に
はぜひ前向きに考え、お引き受け頂け
たらと思っております。

本年も皆様方には、私達、民生委員
児童委員に、深いご理解と、ご協力、
ご支援を賜りますよう、よろしくお願
い申し上げます。

新しい年が皆様方に取りまして、明
るく喜びの多い、より良い年でありま
すように、心よりお祈り申し上げます。

社協より にゅ～すをお届けします



歳末福祉もちつき大会

12月8日、総合福祉会館で毎年恒例の「歳末福祉もちつき大会」が開催されました。歳末らしく雪が少しばらつく中、今年もボ連協の会員を中心に、24名の和木中学校の生徒のご協力のもと、もちをついたり丸めたり、焼いたりするなど日本の伝統行事を肌で感じました。

毎年恒例のこの行事。町内に住む高齢者と、親和会、手をつなぐ育成会の会員のみなさん約60名の参加で、寒さが吹き飛ぶくらい会場は盛り上がりました。参加されたみなさん、本当にお疲れ様でした。



★社会福祉に貢献★ 晴れの受賞おめでとうございます♪

10月31日、萩市民館で第68回山口県総合社会福祉大会が開催され、和木町から次の方々表彰を受けられました。(順不同・敬称略)

☆ 山口県社会福祉協議会会長表彰

(社会福祉事業協助者)

沖 道明、村中 義信、中田 颯男
 萩原 民子、村中千代子、佐古 玲子
 村上 忠行、岡田 千鶴、森脇 明美
 三分一早苗、牧島 光幸、野村 邦光
 吉村 豊子、土井 佳子、水野 真澄
 山本かほる、米元 秀義、佐伯 邦章
 北吉 笑子

☆ 山口県知事表彰

(共同募金運動奉仕者及び団体)

和木町老人クラブ連合会
 (ボランティア及びボランティアグループ)
 関本 武司、本家 博子

これからもご活躍を期待しています。





11月4日、毎年恒例の福祉バザーを、今年度も「わき愛あいフェスティバル」の会場で開催しました。この福祉バザーは皆さんから寄せいただいた、ご家庭で眠っている物品のご提供により、毎年盛大なにぎわいをみせています。皆さんの多大なご協力のおかげで、多額の収益をあげることができました。ありがとうございました。

第32回 わき愛あいフェスティバルに於いて寄せられた寄付金・売上金

社会福祉協議会	
福祉バザー	270,213円
民生委員児童委員協議会（たい焼き）	60,800円
ふれあい工房 クローバー（手作りパン）	43,060円
合 計	374,073円

和木町共同募金委員会	
中学校ステージ近く街頭募金	15,728円
中学校玄関近く街頭募金	10,163円
中学校体育館近く街頭募金	15,812円
合 計	41,703円



大盛況の福祉バザー

なお、バザー用品を快く提供していただきました方々、ご購入していただきました方々、そしてその収集、運搬にご尽力していただきました方々に感謝いたします。

厚生労働大臣表彰受賞!!

11月22日、東京都港区芝公園のメルパルクホールにおいて「平成30年度全国社会福祉大会」が開催され、和木町から通地蔵さんが厚生労働大臣表彰（個人）を受賞されました。通地さんは和木町で28年間もの長きにわたり各種ボランティア活動をされており、その功績が認められこのたびの受賞となりました。本当におめでとうございます。

なお、主な功績内容は以下のとおりです。

**（活動歴）**

- 高齢者ふれあいカラオケ教室の開設
(H 2. 4月～現在)
- 和木町演芸ボランティアの創設
(H 15. 4月～現在)
- 和木町民生委員児童委員 9年
(H 10. 12月～H 19. 11月)
- 和木町社会福祉協議会理事 8年
(H 19. 10月～H 27. 10月)
- 和木町ボランティア連絡協議会副会長 8年
(H 19. 4月～H 27. 3月)

（表彰歴）

- 和木町社会福祉協議会会長表彰 (H 16. 2月)
- 山口県社会福祉協議会会長表彰 (H 17. 2月)
- やまぐち県民活動きらめき財団理事長表彰
(H 23. 11月)
- 和木町長表彰 (H 25. 5月)
- 山口県知事表彰 (H 27. 10月)
- 厚生労働大臣表彰 (H 30. 11月)

街頭募金活動

昨年の12月14日、JR和木駅・丸久和木店前で共同募金の街頭募金を行いました。

夕刻のとても寒かったこの日は、和木中学校の生徒9名のご協力のもと、有志でのトランペットの演奏が鳴り響き、寒さも吹き飛ばすような募金活動となりました。

協力して下さったたくさんの町民の皆さま、本当にありがとうございました。



貸し出します!

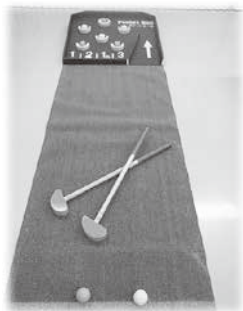
社協では福祉用具（ベッド、車いす、松葉杖、歩行補助器）以外にも、町内の個人や団体へ下記の備品を貸し出しています。自治会や子ども会行事、サロン、法事などにご活用はいかがですか？その他詳細につきましては社協までお問い合わせください。

ポケットボールセット

ボールを得点ポケットに入れて点数を競うゲーム。

テーブルの上でのゲームも可能です。

- 1、クラブでボールを打撃しポケット台の得点ポケットにボールを入れます。
- 2、先攻後攻を交代し全て打ち終えたら合計得点で勝敗を決めます。



スマイルゲートボウリングセット

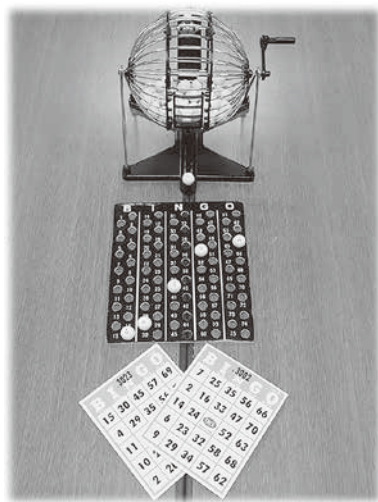
ゲートを通過させ、10本のピンを倒すボウリングゲーム。

- 1、ゲートを通過させ、10本のピンを倒すボウリングゲームです。
- 2、10本倒すまで投球し、投球回数が少ないチームが勝ちです。



ビンゴゲームセット

自治会や子ども会など、地域のイベントなどで活用されています。



カラオケCDセット

自治会や子ども会など、地域のイベントなどで活用されています。



ストライクボードセット

パネルをパタンと倒すタイプのあてゲーム。

- 1、ボードを狙ってカラー玉を投げます。
- 2、パネルをパタンと倒します。



座敷いす

自宅、集会所等で活用されています。現在30脚保有しています。



座布団

自宅、集会所等で活用されています。現在64枚保有しています。

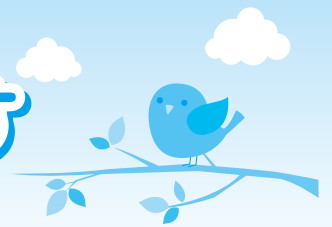


問い合わせ

和木町社会福祉協議会

☎(0827)52-8644

社協では、こんなことをしています



心配ごと相談

●サービス内容

ひろく住民の日常生活上の、あらゆる心配ごとの相談に応じ、適切な助言・指導を行う。※秘密厳守

●対象者

町内在住の方

●実施日

毎週水・金曜日

●利用者負担金

無料

●備考

和木町総合福祉会館相談室
和木町和木 2-15-22 ☎52-1616



在宅ねたきり 高齢者介護者援助

●サービス内容

在宅のねたきり高齢者を介護する方に対して、見舞金を支給して、その労苦を慰謝激励する。

●対象者

在宅ねたきり高齢者の介護者

●実施日

毎年12月

●利用者負担金

なし

●備考

支給金額 10,000 円／年



葬祭事業

●サービスの内容

葬祭事業の助言

●対象者

一般

●実施日

随時

●利用者負担金

町内実施（単価表の範囲内）
町外実施（利用施設の単価による）

●備考

機材の貸し出し。



低所得者援護事業

●サービス内容

低所得世帯に対して、援助する。

●対象者

低所得世帯

●実施日

定時

●利用者負担金

なし

●備考

小中学校修学旅行
中学校グリーンスクール・スカイスクール



赤ちゃん絵本贈呈

●サービスの内容

乳幼児の心身の発育を支援するとともに、絵本を介しての親子のふれあいの時間を共有することを推奨する活動として、絵本を贈呈する。

●対象者

0歳児

●実施日

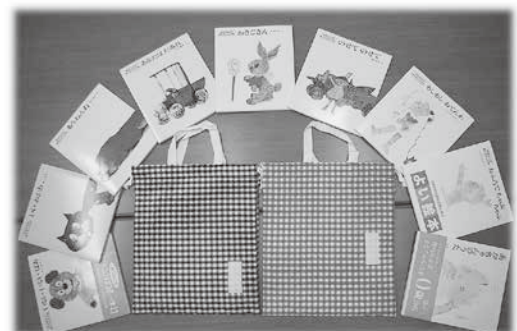
年4回

●利用者負担金

無料

●備考

絵本2冊（手さげバック付き）



ぼらんていあのもりの部屋

迎春



和木町ボランティア連絡協議会 会長 井原 洵子

皆様には輝かしい新年をお迎えの事とお慶び申し上げます。旧年中は大変お世話様になりました。本年もよろしくお願ひします。旧年は豪雨災害、台風、地震と大きな災害が日本列島を襲い、テレビの報道を見て災害の怖さを痛切に感じました。被災地はまだまだ復興も進まず、生活面にも大変なご苦労をされています。気にはなりますが、自分の生活に追われる日々です。亡くなられた方々のご冥福と一日も早い復興をお祈りいたします。

た方々のご冥福と一日も早い復興をお祈りいたします。昨年十二月八日の福祉もちつき大会は大変に寒い日でしたが、大勢の方のご参加を頂き盛会でした。十九日にはあいあい苑にてもちつき、本年早々一月十八日に保育所でもちつきを致します。これで三十年度のボ連協行事は終わります。

昨年七月に清和会代表中田颯男様が急逝され、悲しい想いを致しましたが、会員の皆様が後を受け継いで活動を続けて下さっています。今年には皇位継承の大きな行事で年号も変わります。東京オリンピック一年前でもあり、何かと賑やかな年となりそうです。今年こそ平和で平穏な年となりまして願っています。

第1回山口県ボランティア交流大会に参加

配食関ヶ浜 土井 佳子

これは来年度より山口県ボランティア連絡協議会が立ち上げられることをきっかけに、各市町の個人、団体の出会いを生かして、さらなる地域の力につながるよう企画されたものです。今回第1回目の大会です。

午前中の講演後、午後からは5つの分科会に分かれて、様々な角度から、活動の悩みや今後のあり方などを話し合いました。和木町は第5分科会を担当し、「活動と課題について直接語ろう」と題し県下から約50名が参加され、8班に分かれて互いの活動紹介や、活動のきっかけなどを語り合いました。各市町の生の声を聴くことが出来、本当に有意義な時間となりました。



大竹市ボ連協との交流研修会

11月16日(金)に大竹市ボ連協との交流研修会が本年度はサントピア大竹で開催されました。

「フライングディスク」と「ピンボーリング」という二つの競技を行い大変盛り上がりしました。

茶話会では、双方の会長より活動紹介があり、お互いが手作りのお土産を交換、歓談…和やかな時が流れる中、競技結果の発表、授賞式での賞品にはきれいなシクラメンの花鉢が贈られて、会場は大きな歓声と拍手につつまれました。

授賞式後、舞台上で大竹市ボ連協の皆様による「河内おとこ節」の踊りの披露に続き、和木町ボ連協の皆さんは「蜂ヶ峯音頭」を踊りました。本当に楽しい時間はアツという間に過ぎて、「また来年の再会をたのしみに！」会場を後にしました。



緊急募集!! 掲示板

“缶ペコ” ボランティア募集!!

町内のゴミ集積場近くに設置してある「アルミ缶回収箱」のアルミ缶を回収するボランティアを募集します。

内容など詳細につきましては、社会福祉協議会(☎52-8644)までご連絡ください。

再生封筒づくりの紙を回収しています。福祉会館、役場の回収箱へお願いします。(清和会)

アルミ缶の回収にご協力ください。資源サイクル活動と福祉資金になります。町内の回収箱へ。(缶ペコグループ)

点訳ボランティアの仲間を募集しています。(点訳すばるの会)

リングプル(アルミ缶)を回収しています。ペットボトルにはつめず、ビニール袋や紙袋等につめて、福祉会館までお願い致します。(青い鳥)

手づくりグループのボランティア募集!!

手芸が好きな方でボランティアをしてみたい方を、男女問わず募集します。平日に集まって活動します。

ぼらんていあのことならボ連協へ☎52-8644 (社会福祉協議会内)

新しい生命



～赤ちゃん絵本のプレゼント～

民生委員さんと一緒に絵本のプレゼントをしました。元気な赤ちゃんのかわいいお顔で癒されてください。

※申込用紙は社協窓口にあります。



木乃華(このか)ちゃん



陸空(りく)くん・莉乃(りの)ちゃん



翔真(しょうま)くん



小萩(こはぎ)ちゃん



瑠汰(りゅうた)くん



湊介(そうすけ)くん



六花(りっか)ちゃん



廉(れん)くん



こはるちゃん



皓盛(こうせい)くん



花映(はなえ)ちゃん

和木町社会福祉協議会
TEL (0827)521-8644
FAX (0827)531-2822

問い合わせ先

までお願いします。

ご意見・ご感想の募集

◎より充実したわき社協だよりをお届けする為に、紙面について皆さんのご意見やご感想を募集します。おもしろかった記事や、こうしてみてもは？等、皆さんの声をお届けください。また、社協だよりに掲載したい記事や写真も受け付けておりますので、合わせてご連絡ください。

掲載写真差し上げます

◎わき社協だよりに掲載した写真を無料で差し上げます。ご希望の方は社会福祉協議会(☎521-8644)までご連絡ください。

寄付のお礼

(平成30年10月1日から12月31日現在 順不同)

一般寄付	給配食ボランティア つくし会 様	20,000円	政岡勝三様 金一封
	浄土真宗本願寺派岩国組 仏教婦人会連盟 様	30,000円	山本律子様 金一封
香典返し	村重和義様 金一封	100,000円	三木悦子様 金一封

あしあと

あけましておめでとございます。今年も社協ならびに職員一同、よろしくお願ひします。
さて、今年も新時代を迎えることとなります。四月一日に新元号が発表され、四月三十日に天皇陛下退位、五月一日に新天皇即位となり新しい時代が始まります。それに伴い昔では、平成最後のクリスマス、平成最後の冬休み、平成最後の紅白歌合戦など、「平成最後の〇〇」という言葉をよく耳にします。平成最後のお正月、皆さんはどのように過ごされたでしょうか。
平成最後の日、何を思つたのでしょうか。改元まであとわずかとなりましたが、この時代を過ごせたことに感謝しつつ、この時代との別れを惜しみながら残り少ない平成時代を過ごしてみようかなと思ひます。(画)