

# わき社協だより

2016  
7/15

vol.130

編集発行：社会福祉法人 和木町社会福祉協議会  
〒740-0061 山口県玖珂郡和木町和木 2-15-22  
Tel: 0827-52-8644 Fax: 0827-53-2822  
E-mail: wakisha@mx52.tiki.ne.jp  
©印刷：有限会社広瀬印刷



## 高齢者パットゴルフ大会

5月13日、蜂ヶ峯ゴルフガーデンパットゴルフ場で、高齢者パットゴルフ大会を開催しました。  
参加者とボ連協の皆さんとでのスナップ写真を撮ってみました。



### 相談ごとは…

なにに困ったことがあれば下記まで。

■毎週水・金曜日■

8:30~16:00

☎52-1616

お気軽にご相談ください。

### クローバーの 手づくりパン販売日

日時

平成28年10月12日(水)  
15:00~15:30

※8・9月はお休みです。

場所

和木町総合福祉会館1階ロビー

※大竹・和木川まつり花火大会(8/1)  
にも出店します!!

子育てサロン

### たんぽぽ

●9月20日、10月18日 ※8月はお休みします。  
(毎月第3火曜日) 10:00~11:30

●和木2丁目第3集会所

●会費 100円(1家族)

たくさんの参加をお待ちしています





平成28年度

# 和木町社会福祉協議会の重点目標

## ●●● 平成28年度の基本方針 ●●●

社会福祉協議会は地域福祉推進の中核として位置づけられ、期待をされています。

こうした要望に応えるため、行政をはじめとする各種団体との連携のもとその機能を十分発揮することにより、「住み慣れた地域で、誰もが、安心して、心豊かに暮らし続けることができるまちづくり」を目指して、次の事業を重点的に実施します。

### 平成28年度の重点目標

1. 社会福祉協議会の基盤、経営体制の改善強化
2. 福祉の輪づくり運動の推進
3. ボランティア活動の推進
4. 在宅福祉の推進、充実



平成27年度

## 和木町社会福祉協議会の事業報告

こんな事業に取り組みました

### ◎ 高齢者福祉事業

- ・愛のひと声運動  
(ヤクルト・見守りパン配布)
- ・給食サービスの実施  
(月4回)
- ・高齢者ふれあい親睦会の開催
- ・高齢者パットゴルフ大会の開催

### ◎ 地域福祉事業

- ・歳末たすけあいお見舞金のお届け
- ・アルミ缶収集事業
- ・福祉用具貸し出し  
(ベッド・車椅子・歩行補助器・松葉杖)
- ・葬祭事業

### ◎ 障がい者福祉事業

- ・紙オムツ購入代金の一部助成
- ・介護者へお見舞金の支給
- ・年末おせちの配布
- ・ふれあい・いきいきサロン活動支援
- ・お見舞いハガキのお届け

### ◎ 低所得者福祉事業

- ・見守りネットワークの強化
- ・ボランティア活動の推進
- ・共同募金運動の推進
- ・日赤社資募金の推進
- ・心配ごと相談

### ◎ 児童福祉事業

- ・要・準要保護世帯児童の援護
- ・子育てサロン活動支援
- ・赤ちゃん絵本贈呈
- ・小・中学校図書充実支援

### ◎ 啓発活動

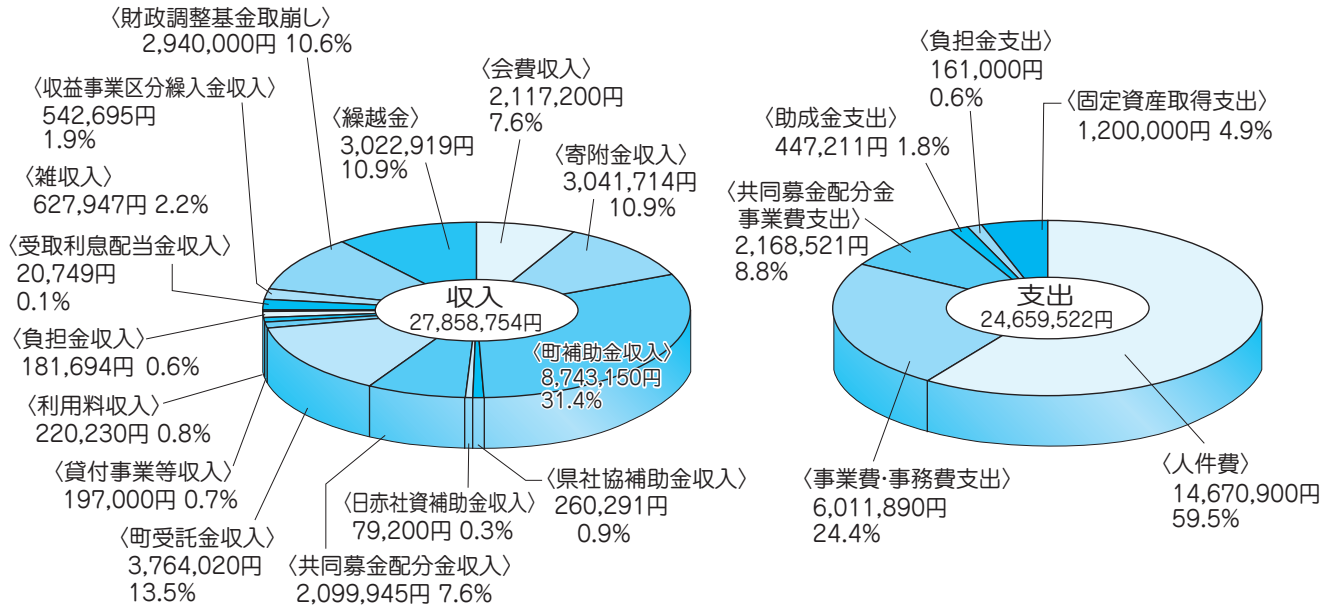
- ・和木町福祉まつりの開催
- ・福祉関係諸団体との連携強化
- ・社協だより発行





## ◆ 平成27年度 和木町社会福祉協議会決算 (一般会計) ◆

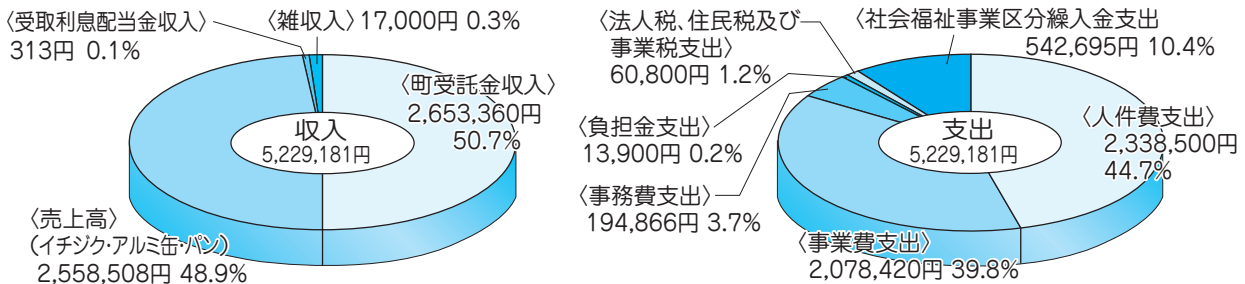
(単位：円)



収入合計 27,858,754 円 - 支出合計 24,659,522 円 = 次年度繰越額 3,199,232 円

## ◆ 平成27年度 和木町社会福祉協議会決算 (収益事業特別会計) ◆

(単位：円)



収入合計 5,229,181 円 - 支出合計 5,229,181 円 = 次年度繰越額 0 円

## ◆ 総合貸借対照表 ◆

(単位：円)

資産の部				負債の部			
科目	当年度末	前年度末	増減	科目	当年度末	前年度末	増減
流動資産	3,965,780	3,642,936	322,844	流動負債	766,548	620,017	146,531
固定資産	44,056,917	45,962,445	-1,905,528	固定負債	7,203,220	6,189,350	1,013,870
基本財産	1,000,000	1,000,000	0	負債の部合計	7,969,768	6,809,367	1,160,401
その他の固定資産	43,056,917	44,962,445	-1,905,528	純資産の部			
				基本金	1,000,000	1,000,000	0
				基金	35,470,000	38,410,000	-2,940,000
				国庫補助金等特別積立金	944,599	387,432	557,167
				次期繰越活動収支差額	2,638,330	2,998,582	-360,252
				(うち当期活動収支差額)	-3,300,252	-954,659	-2,345,593
				純資産の部合計	40,052,929	42,796,014	-2,743,085
資産の部合計	48,022,697	49,605,381	-1,582,684	負債及び純資産の部合計	48,022,697	49,605,381	-1,582,684



# 社協より にゅ～すをお届けします



## 平成28年度 「和木町福祉まつり」開催

「みんなでささえあう地域づくり」を大会主題として、約 200 名の来賓・一般参加者のもと、地域での社会福祉に貢献された方々が表彰を受けられました。

また、式典終了後には、和木マンドリンアンサンブルの演奏会を開催しました。

なお、表彰者は以下のとおりです。(敬称略)



表彰式の様子

### ☆ 永年勤続者 (7名)

村上 哲生 空 静子 三上 房子 西村 澄子 嘉屋 政雄  
村上 富子 可部 義正

### ☆ 社会福祉協助者 (6名)

仲谷美久恵 上木 悦子 小林美枝子 重本 雪江 末岡 道子 小林 秀嘉

### ☆ 特別協助者・個人 (9名)

嘉屋 英明 木村 淳 斎木ミツ子 林 千代一 平尾 幸雄 平岡 正信  
葎口 接子 村岡 容子 米元 康博

これからもご活躍を期待しています。



## ふおとあるばむ in 福祉まつり

カレーコーナー



賑やかな  
飲食コーナー



会場の様子



バザー会場



ボランティアグループ  
活動写真展

点字体験コーナー



コンサート会場





## 平成28年熊本地震災害義援金（お礼）

熊本県熊本地方を震源とする地震により、甚大な被害が発生し、多くの方々が被災されました。和木町社会福祉協議会では、被災地支援のため、4月19日から6月30日まで義援金の募金活動を実施しました。

ご協力いただきました皆さまに心から厚くお礼申し上げます。また、被災地の一日も早い復旧と復興を心よりお祈り申し上げます。

※義援金の受付期間延長のため、引き続き平成29年3月31日まで義援金の受付をしております。

平成28年6月30日現在

共同募金会から義援金配分委員会を通じて、被災された方々に配分されます。	
ローズフェスタ実行委員会 様	125,053 円
和木小学校児童 様	106,960 円
個人・団体（86件） 様	787,774 円
町内に設置した募金箱（8箇所）	67,943 円
合 計	1,087,730 円

全国社会就労センター協議会を通じて、被災された福祉施設（熊本・大分県）に配分されます。	
手作りグループ 青い鳥 様	419,625 円
合 計	419,625 円



小学校



中学校

小学校及び中学校の図書充実の支援を目的として、6月15日、小学校・中学校に金一封を贈呈しました。

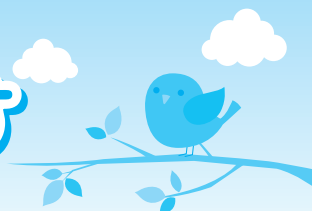
贈呈式で、田尾会長は「小学校・中学校の児童・生徒が行った箱募金や街頭募金、企業・商店の法人募金等、町民の皆様からお寄せいただいたあたたかい赤い羽根の寄付金は、翌年に地元の社会福祉事業に役立てられています。」と説明しました。

赤い羽根

図書購入費の贈呈



# 社協では、こんなことをしています



## 寝具乾燥サービス

### ●サービス内容

在宅の寝たきり高齢者が日常生活に使用する、ふとん等寝具の丸洗いをを行う事により、心の安らぎを与えるとともに、健康の保持と生活環境の向上を図る。

### ●対象者

和木町内に1年以上住所を有する在宅の寝たきり高齢者

### ●実施日

年2回（4月、10月）

### ●利用者負担金

寝具丸洗い一回につき、5,000円までは無料。  
5,000円を超える場合、超えた金額は利用者負担。

### ●備考

掛け布団、敷き布団、毛布各1枚で、約5,000円。

## 福祉用具貸し出し

### ●サービス内容

車いすやベッド等の福祉用具を貸し出して、快適なライフサイクルを提供する。

### ●対象者

町内在住の方（介護保険対象の方は、短期間の利用のみ貸し出し可）

### ●実施日

随時

### ●利用者負担金

車いす…100円/月  
（1ヶ月未満は無料）  
ベッド…500円/月  
その他…無料

### ●備考

- ・貸し出し期間は原則として6ヶ月以内
- ・現在保有している福祉用具  
（車椅子19台〔うち子ども用1台〕、ベッド11台、歩行補助器1台、松葉杖4組）



## 紙オムツ購入代金の助成

### ●サービス内容

寝たきりの方および障害者等で常時紙オムツを使用されている方に対して、紙オムツ購入代金の一部を助成する。

### ●対象者

和木町在住で、常時紙オムツを使用されている寝たきりの方および障害者等。

なお、介護保険より紙オムツ費用の給付を受けておられる方は対象となりません。

### ●実施日

年4回（2月、5月、8月、11月）

### ●利用者負担金

無料

### ●備考

助成金額、一ヶ月1,000円



車椅子



電動ベッド



松葉杖



歩行補助器

## 歳末おせちのお届け

### ●サービスの内容

近隣に肉親がない等、お正月を独りで過ごされる方におせちをお届けする。

### ●対象者

75歳以上のひとり暮らし高齢者で、町内及び隣接市に、肉親が居住していないこと。また、お正月を独りで過ごされる方。

生活保護者であること。

### ●実施日

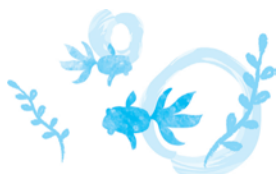
12月31日

### ●利用者負担金

無料

### ●備考

1人当たり4,000円のおせち



## 福祉電話

### ●サービス内容

ひとり暮らし高齢者および身体障害者で、電話の設置が困難な家庭に、電話権利を貸与する。

### ●対象者

低所得のひとり暮らし高齢者および身体障害者

### ●実施日

随時

### ●利用者負担金

無料（通話料、工事費等は利用者負担）

### ●備考

保有台数12台





## 工場見学へ行く

### 清和会

皆さん良く御存じの「やめられない、とまらない」のカルビー広島工場へ行ってきました。

再生封筒作りのメンバー20名は天気にも恵まれてカルビーの工場へ。食品衛生の行き届いた製造現場ではスタッフの厳しい目で監察された焼き加減、味付け加減で製品が製造されチェックされます。しかし、そのすべての工程がロボットによって製造され、箱詰めされ、運搬されることを知りました。

また、工場で出る不良品や食堂の生ごみまでもすべて高速たい肥化発酵タンクで畑の肥料にしているそうです。私たち清和会の再生封筒作りの精神と通じ合うと感じ、有意義な一日を過ごしました。



### ●ボランティア連絡協議会の主な活動ご紹介 平成28年度

月	行	事	名
4月	4/ 4(月)	総会・4月度定例会	
	4/25(月)	第3回福祉まつり実行委員会 第4回福祉まつり実行委員会	
5月	5/10(火)	6月度繰上げ定例会	
	5/13(金)	高齢者パットゴルフ大会	
	5/23(月)	第5回福祉まつり実行委員会 第6回福祉まつり実行委員会	
6月	6/ 4(土)	和木町福祉まつり	
8月	8/ 2(火)	8月度定例会	
	8/ 4(木)	わきあいあい苑盆踊り 福祉会館清掃 VO	
10月	10/3(月)	10月度定例会 わきあいあい苑清掃 VO	
12月	12/ 2(金)	12月度定例会	
	12/10(土)	歳末福祉餅つき大会 わきあいあい苑餅つき大会 福祉会館清掃奉仕	
	1月	新年保育所餅つき大会	
2月	2/ 2(木)	2月度定例会	
3月	3/10(金)	高齢者ふれあい親睦会	

\*都合により変更の場合あり



## 緊急募集!! 掲示板

### “缶ペコ”ボランティア募集!!

町内のゴミ集積場近くに設置してある「アルミ缶回収箱」のアルミ缶を回収するボランティアを募集します。

内容など詳細につきましては、社会福祉協議会(☎52-8644)までご連絡ください。

再生封筒づくりの紙を回収しています。福祉会館、役場の回収箱へお願いします。(清和会)

アルミ缶の回収にご協力ください。資源サイクル活動と福祉資金になります。町内の回収箱へ。(缶ペコグループ)

点訳ボランティアの仲間を募集しています。(点訳すばるの会)

リングプル(アルミ缶)を回収しています。ペットボトルにはつめず、ビニール袋や紙袋等につめて、福祉会館までお願い致します。(青い鳥)

### エコクラフト会員募集

手芸が好きな方でボランティアをしてみたい方を、男女問わず募集します。毎月第二・第四金曜日に集まって活動します。

ぼらんていあのことならボ連協へ☎52-8644  
(社会福祉協議会内)

## ♡ 輝け!! ぼらんていあ

エコクラフト

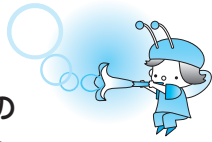
今までは行事のあるたびに好きな人が集まってプレゼント作りをしており、皆さんから大変よろこんで頂きました。4月よりボランティア連絡協議会に「エコクラフト」と命名して参加しました。毎月第二・第四金曜日に活動しています。

福祉まつり際には、ビーズストラップをお土産として制作し、その他にも小物カゴ、ピカチュウの小物入れを制作しました。楽しい時間です。皆様のご参加をお待ちしています。



# 新しい生命

～赤ちゃん絵本のプレゼント～



民生委員さんと一緒に絵本のプレゼントをしました。元気な赤ちゃんのかわいいお顔で癒されてください。  
※申込用紙は社協窓口にあります。



小百合(さゆり)ちゃん



珠々菜(すずな)ちゃん



千紘(ちひろ)くん



実結(みゆ)ちゃん



希実(のぞみ)ちゃん



えみなちゃん



勲人(いさと)くん



一護(いちご)くん



翼(つばさ)くん



篤樹(あつき)くん



大希(ひろき)くん



凜(りん)ちゃん



暖人(はると)くん



柚葉(ゆずは)ちゃん

## 寄付のお礼

(平成28年4月1日から6月30日現在 順不同)

### 香典返し

- 中村 貞夫様 金一封
- 浦日 日出夫様 金一封
- 松崎 克哉様 金一封
- 松本 幸恵様 金一封
- 長町 安廣様 金一封
- 村川 アイ子様 金一封
- 平岡 英二様 金一封

### 見舞返し

- 長町 洋子様 金一封

### 一般寄付

- 律口 接子様 44,246円(3件)
- 高木佐代子様 金一封
- 和木カラオケ同好会様 31,887円

### 一般寄付(福祉まつり)

- だがしやチャレンジ様 869円
- 岡崎 恵子様 金一封
- エルマーの会佐原いずみ様 2,000円
- 手作りグループ青い鳥様 10,000円
- 和木町ふれあい産直市運営協議会様 2,000円
- 和木町ボランティア連絡協議会様 10,000円



だがしやチャレンジ様

社会福祉協議会に、上記の方からご寄付をいただきました。ご厚情に対して厚くお礼申し上げます。  
この浄財は、和木町内の地域福祉事業を推進するために、有意義に活用させていただきます。なお、社会福祉協議会では、香典のお返し、お見舞い返し、チャリティー等のご寄付を常時受け付けております。  
※「社会福祉協議会」へのご寄付は、所得税の控除対象となる寄付金に指定されています。  
※金額につきましては、本人様の同意に基づいて掲載しています。

### 掲載写真差し上げます

◎わき社協だよりに掲載した写真を無料で差し上げます。ご希望の方は社会福祉協議会(☎5218644)までご連絡ください。

### ご意見・ご感想の募集

◎より充実したわき社協だよりをお届けする為に、紙面について皆さんのご意見やご感想を募集します。おもしろかった記事や、こうしてみては?等、皆さんの声をお届け下さい。また、社協だよりに掲載したい記事や写真も受け付けておりますので、合わせてご連絡ください。

### 問い合わせ先

和木町社会福祉協議会  
TEL(0827)5218644  
FAX(0827)5312822

までお願いします。

### あしあと

熱中症対策は万全ですか?熱中症は、屋内・屋外を問わず高温や多湿などが原因となって発症し、年々増加傾向にあります。特に65歳以上の高齢者が半数以上の割合を占めていて、年齢が上がるにつれて発症率が増えています。予防対策としては室内、室外でも喉の渇きを感じなくても、こまめな水分補給はもちろん、塩分などもしっかり取り入れることがとても重要だそうです。

今年の夏は猛暑で、史上もっとも暑い年になるのではないかと予想されています。ほんと、気を付けましょう。  
それはそうと、我がカーブが大変なことになってます。この紙面が皆さんのお手元に届くころ、早くもマジックが点灯しているかもしれません。

(画)