

わき 社協だより

2010
7/15

vol.106

編集発行：社会福祉法人 和木町社会福祉協議会
〒740-0061 山口県玖珂郡和木町和木 2-15-22
Tel：0827-52-8644 Fax：0827-53-2822
E-mail：wakisha@mx52.tiki.ne.jp
©印刷：有限会社広瀬印刷



ローズフェスタでのひとコマ

会員の皆さん

焼きたてのパン

目印の看板

福祉まつりでは即売!!

中学生との芝生植え

試食会

ふれあい工房クローバー開設!!

～ 地域活動支援センター ～

「ふれあい工房クローバー」とは、地域活動支援センターの愛称で、障がいを持った方の社会的な活動や経済的な自立を促し、障がい者の社会参加を図る為の施設です。

現在は手をつなぐ育成会の会員を中心に手づくりのパンを製造していますが、今後は障がい者を中心とした、地域になくってはならない施設を目指して活動していきます。

皆様の温かいご支援、ご協力をよろしくお願いいたします。



手づくりパン販売のお知らせ!!

日時：9月8日(水) 15:00～16:00

場所：和木町総合福祉会館
1階ロビー

品目：いちじくパン他
(数量に限りがあります)

※毎月第2水曜日に、同時刻・同場所にて定期販売いたします。

◆◆◆平成22年度の基本方針◆◆◆

社会福祉協議会は地域福祉推進の中核として位置づけられ、期待をされています。

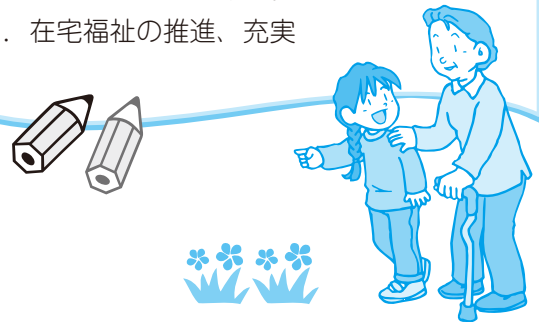
こうした要望に応えるため、行政をはじめとする関係諸機関の協力を得ながら、懸案である財政基盤の確立を図りつつ、関係諸機関、団体との連携のもとその機能を十分発揮することにより、「住み慣れた地域で、誰もが、安心して、豊かに暮らし続けることができるまちづくり」を目指して、次の事業を重点的に実施する。

主にこれらの事業をがんばります

- ☆福祉関係諸団体との連携強化
- ☆要援護児童の激励と援助
- ☆子育て支援事業
- ☆子育てサロンの活動支援
- ☆障害者団体の育成推進
- ☆母子・父子家庭の援助
- ☆在宅福祉機器の貸し出し事業
- ☆給食サービス及び会食の充実
- ☆ふれあいサロン事業の推進と援助
- ☆生活福祉資金、法外援護資金、高額医療費等貸付事業
- ☆共同募金運動の推進
- ☆心配ごと相談事業
- ☆福祉農園の管理運営
- ☆社協だよりによる情報の周知および福祉意識の高揚を図る

平成22年度の重点目標

1. 社会福祉協議会の基盤、経営体質の改善強化
2. 福祉の輪づくり運動の推進
3. ボランティア活動の推進
4. 在宅福祉の推進、充実



収益事業にも力を入れてます!!

和木町社会福祉協議会では、収益事業として、今年度よりスタートした地域活動支援センターをはじめ、福祉農園事業、アルミ缶収集事業の三部門で、自主財源の確保に努めています。地域活動支援センターでは、障がい者を中心にパンの製造・販売をし、福祉農園事業ではいちじくの栽培・販売、そしてアルミ缶収集事業では、アルミ缶を収集、売却して、それぞれを社会福祉協議会の自主運営資金として運用しています。

厳しい財政状況の中、こうした収益事業等で財源を確保している社会福祉協議会が増えてきているようです。皆様のご支援、ご協力をよろしく願います。



アルミ缶収集事業



地域活動支援センター
(ふれあい工房 クローバー)



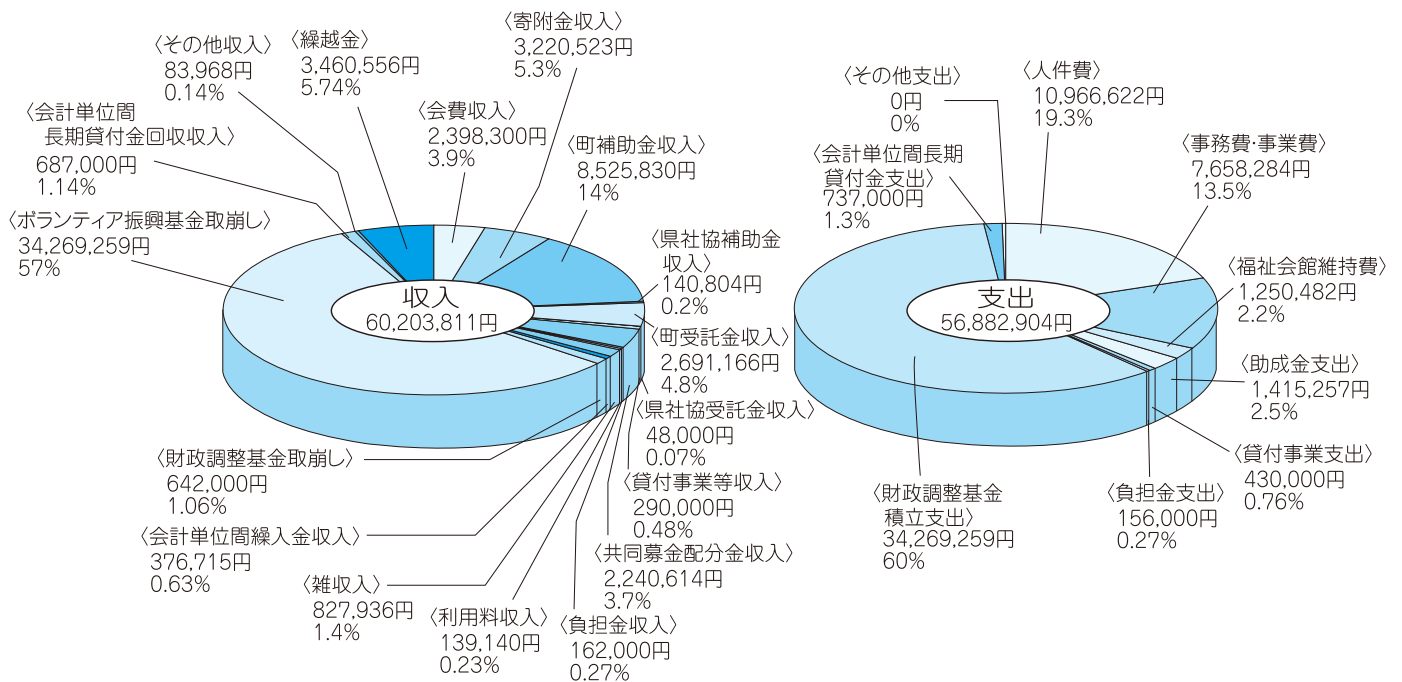
福祉農園事業



こんな事業に取り組みました

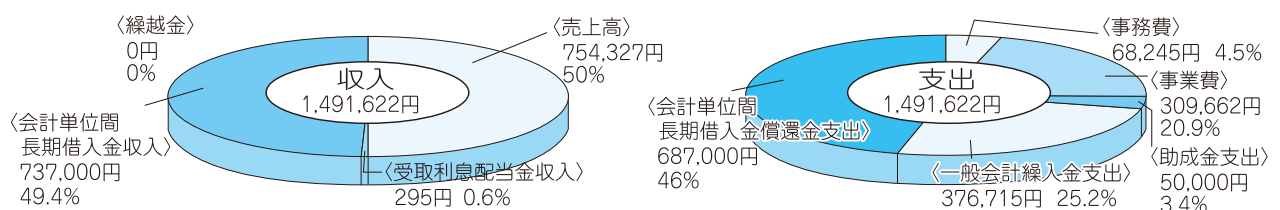
- ◎高齢者福祉事業
 - ・愛の一声運動(ヤクルト配布)
 - ・給食サービスの実施(月4回)
 - ・高齢者パットゴルフ大会の開催
 - ・歳末おせちのお届け
 - ・紙オムツ購入代金の一部助成
 - ・寝具乾燥サービス
 - ・介護者お見舞金の支給
 - ・長寿者(米寿)へのお祝い金贈呈
 - ・ふれあいサロン活動支援
- ◎障害者福祉事業
 - ・福祉農園管理運営
 - ・親和会活動支援
 - ・手をつなぐ育成会活動支援
- ◎児童福祉事業
 - ・要・準要保護世帯児童の援護
 - ・子育てサロン活動支援
- ◎地域福祉事業
 - ・赤ちゃん絵本贈呈
 - ・ベルマーク収集の協力
 - ・アルミ缶収集事業
 - ・福祉用具貸し出し(ベッド・車椅子・歩行補助器)
 - ・葬儀の際に香典・生花のお届け
 - ・見守りネットワークの強化
 - ・ボランティア活動の推進
 - ・共同募金運動の推進
 - ・日赤社資募金の推進
 - ・心配ごと相談
- ◎低所得者福祉事業
 - ・歳末たすけあいお見舞金のお届け
 - ・法外援護資金貸付
 - ・生活安定対策資金貸付
- ◎啓発活動
 - ・福祉関係諸団体との連携強化
 - ・社協だより発行

◆ 平成21年度和木町社会福祉協議会決算 (一般会計) ◆



(収入合計 60,203,811 円—支出合計 56,882,904 円=次年度繰越額 3,320,907 円)

◆ 平成21年度和木町社会福祉協議会決算 (収益事業特別会計) ◆



(収入合計 1,491,622 円—支出合計 1,491,622 円=次年度繰越額 0 円)

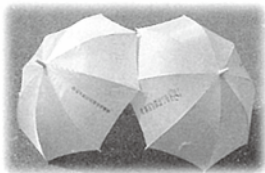
社協より、にゅ〜すをお届けします

“愛と希望の傘”を設置

突然の大雨で傘がなく、困ったことはありませんか？そんな時、置き傘があったら…

そんな思いから、社会福祉協議会では以下の20箇所に“愛と希望の傘”を設置しました。どうぞご自由にお使いください。

和木町役場、和木町総合コミュニティセンター、和木町立図書館、和木町保健相談センター、和木町体育センター、和木町文化会館、和木町総合福祉会館、関ヶ浜分館、瀬田分館、JA山口東和木支所、(株)山口銀行、(株)西京銀行、和木郵便局、木村医院、中村クリニック、杜本歯科医院、みさと鍼灸整骨院、(有)玉川、わきあいあい苑、あいあいバス



ご自由どうぞ!!

今、話題のエコ活動。ひとりひとりが少し意識すること、簡単にエコ活動に参加できます。例えばペットボトルのキャップ。焼却すれば二酸化炭素が発生し、地球温暖化の要因となります。そんな中、キャップを集めて売却し、その売却益で世界の子供達にポリオ等のワクチンを届けようという運動があります。キャップを集めてリサイクルすることで、二酸化炭素の発生を抑制するとともに、世界の子供達の命を救うことが出来るのです。

社協ではこのペットボトルのキャップ（エコキャップ）の収集運動を推進し、回収活動をしてまいりますので、ご協力よろしくお願ひします。



「エコ活動」してみませんか？

パットゴルフ大会

5月14日、蜂ヶ峯ゴルフガーデンパットゴルフ場で、ひとり暮らし高齢者（65歳以上）を対象とした、パットゴルフ大会が開催されました。日ごろなかなか体験しないパットゴルフ。皆さん張り切ってクラブを握ってボールを打っていました。上手にホールインワンを決める人や、コースを飛び出すくらい勢いで打つ人など：：笑いが絶えない和やかな雰囲気でした。



このボールの行方は??

ベルマーク運動にご協力を!!

社協では、和木小学校PTAからの依頼で、ベルマークの回収を行っております。

ご家庭にあるベルマークやプリンターの使用済みカートリッジ（エプソン・キャノンのみ）がございましたら、回収箱を設置しておりますので、社協までお持ちください。



みんなで集めよう!

集めたベルマークの点数で、小学校で使用する教材備品を購入するそうです。地域の宝でもある子どもたちのためにも、住民皆様のご協力、よろしくお願いします。

やまぐち障害者等専用駐車場利用証制度を開始!!

県では、8月1日から「やまぐち障害者等専用駐車場利用証制度」を開始します。この制度は、県に登録された公共・民間施設の身障者用駐車場（やまぐち障害者等専用駐車場）を優先的に利用できる利用証を交付するものです。

◇対象

- 障害、高齢、難病などで歩行や乗降が困難な方
- けが、妊娠などで一時的に歩行や乗降が困難な方

◇交付開始日 7月1日（木）

◇交付窓口

県厚政課、県健康福祉センター、各市町の担当課（和木町は保健福祉課）、県社会福祉協議会

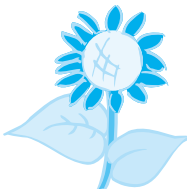
◇その他

利用証は、原則として即日交付します。

*申請に必要な書類など、詳しくはお問い合わせください。

☎ 山口県社会福祉協議会 ☎083(924)2820

☎ 山口県厚政課 ☎083(933)2724



日赤社資募金へのお礼

日本赤十字社の社資募金は、今年度も婦人会の皆さんと、一部自治会の皆様のご協力により、五月初日より未日まで行いました。その結果、戸別募金一、〇二一、八〇〇円、法人募金一〇、〇〇〇円の、合計一、一三一、八〇〇円となる、善意の募金額となりました。この募金はさっそく、日本赤十字社山口県支部に送られ、赤十字活動に有意義に使われることになりました。皆さんのご協力に感謝申し上げます。ありがとうございました。

☆平成22年度和木町福祉まつり開催☆

6月5日(土)、総合コミュニティセンター・総合福祉会館の両会場において、和木町福祉まつりが開催されました。

昨年より「福祉大会」と「ボランティアまつり」を一本化し、リニューアルされたこの福祉まつり。午前中の式典では「みんなで広げよう福祉の輪」を大会主題として、約250名の来賓・一般参加者のもと、地域での社会福祉に貢献された方々が表彰を受けられました。

また、式典終了後には、山口県警察本部犯罪被害防止アドバイザーの熊野照美先生をお招きして、「振り込め詐欺被害防止講座」と題した講演や、ボランティア連絡協議会の皆さんによる演芸が行われ、会場は大いに盛り上がりました。

なお、表彰者は以下のとおりです。(順不同、敬称略)

☆ 永年勤続者 (2名)

村重瀧男 松本和孝

☆ 社会福祉協助者 (15名)

| | | | | |
|-------|-------|-------|-------|-------|
| 佐藤 繁代 | 森田真須美 | 松並みどり | 瀬本美智子 | 岡崎ひろみ |
| 笹田サカエ | 藤川土地子 | 中村美智子 | 竹下キサ子 | 石本 輝代 |
| 西村 速見 | 松並 茂生 | 村重 直美 | 瀬本 秀信 | 富田恵美子 |

☆ 特別協助者 (13名)

| | | | | |
|-------|-------|-------|-------|------|
| 石山 陽 | 上田キヨコ | 神田 俊子 | 北見美奈子 | 榊 栄子 |
| 杉山 博文 | 田中 和子 | 中村 淳良 | 中村 浩二 | 野村 勲 |
| 藤本 高士 | 正木 孝行 | 森本 勝見 | | |

☆ 特別表彰者 (1団体)

富岡資材株式会社



表彰式の様子

これからもご活躍を期待しています。

午後からは会場を総合福祉会館へ移し、バザーや模擬店、展示物など多彩なイベントが催されました。大好評のふれあい工房クローバーの手づくりパン、カレーライス、竹炭、野菜などの販売で、会場は大変な賑わいを見せていました。

会場内より、多数の催し物の中で見せた、福祉まつりの様々な「表情」をご覧ください♪



青い鳥グループより「活動写真」の展示



あいかわらずの賑わいをみせるチャリティバザー



母子寡婦福祉会より生花展示



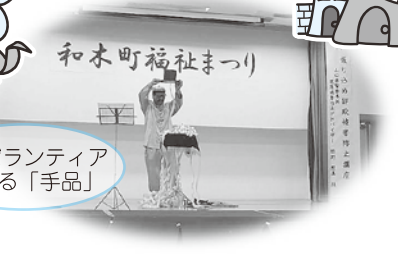
大好評のカレーライス

和木幼稚園・和木小学校より、おじいちゃんおばあちゃんの絵



和木町福祉まつり

演芸ボランティアによる「手品」



大人気の手づくりパン 飲み物コーナー



清和会 封筒づくりの作業工程

社協では、こんなことをしています

= 寝具乾燥サービス =

●サービス内容

在宅の寝たきり高齢者が日常生活に使用する、ふとん等寝具の丸洗いを行う事により、心の安らぎを与えるとともに、健康の保持と生活環境の向上を図る。

●対象者

和木町内に1年以上住所を有する在宅の寝たきり高齢者

●実施日

年2回（4月、10月）

●利用者負担金

寝具丸洗いにつき、5,000円までは無料。

5,000円を超える場合、超えた金額は利用者負担。

●備考

掛け布団、敷き布団、毛布各1枚で、約5,000円。

= 福祉用具貸し出し =

●サービス内容

車いすやベッド等の福祉用具を貸し出して、快適なライフサイクルを提供する。

●対象者

町内在住の方（介護保険対象の方は、短期間の利用のみ貸し出し可）

●実施日

随時

●利用者負担金

車いす…100円/月（1ヶ月未満は無料）

ベッド…500円/月

その他…無料

●備考

・貸し出し期間は原則として6ヶ月以内

・現在保有している福祉用具

（車椅子18台、ベッド10台、

歩行補助器1台、松葉杖3組）



車椅子



電動ベッド



松葉杖



歩行補助器

= 紙オムツ購入代金の助成 =

●サービス内容

寝たきりの方および障害者等で常時紙オムツを使用されている方に対して、紙オムツ購入代金の一部を助成する。

する。

●対象者

和木町在住で、常時紙オムツを使用されている寝たきりの方および障害者等。

なお、介護保険より紙オムツ費用の給付を受けておられる方は対象となりません。

●実施日

年4回（2月、5月、8月、11月）

●利用者負担金

無料

●備考

助成金額、一ヶ月1,000円

= 歳末おせちのお届け =

●サービスの内容

近隣に肉親がない等、お正月を独りで過ごされる方におせちをお届けする。

●対象者

75歳以上のひとり暮らし高齢者で、町内及び隣接市に、肉親が居住していないこと。また、お正月を独りで過ごされる方。

生活保護者であること。

●実施日

12月31日

●利用者負担金

無料

●備考

一人当たり4,000円のおせち

= 福祉電話 =

●サービス内容

サービスの内容

ひとり暮らし高齢者および身体障害者で、電話の設置が困難な家庭に、電話権利を貸与する。

●対象者

低所得のひとり暮らし高齢者および身体障害者

●実施日

随時

●利用者負担金

無料（通話料、工事費等は利用者負担）

●備考

保有台数12台



ぼらんていあの部屋



和木演芸ボランティア

現在このグループ会員は31名で活躍しています。演芸内容は民謡、舞踏、フラダンス、童謡、マジックショー等、多彩な演芸の持ち主で若い時から永年演芸修行を続けておられる方をはじめ、日ごろから努力を重ねて出演に備えています。毎年地元元の「わきあいあい苑」を皮切りに、近郊の高齢者福祉施設を訪問して、上演させていただいております。訪問先では、私共の芸でも非常に喜んで見て下さり、出演者一同も感動しています。退場の際は、入苑者の方より「また来て欲しい」と送って頂きますので、益々芸に磨きをかけて伺うようにしています。



和木カラオケ同好会

和木カラオケ同好会の会員は現在61名です。毎週土曜日の夕方からと第2・4月曜日の昼から、コミュニティセンター3階で唄っています。カラオケは健康に良いこと、頭の体操にもなります。自分でハッキリと唄っているつもりでも、相手に伝わらないことがあります。舞台上で聞く音と会場で聴く音が同じではありません。最初は大きな舞台に出るだけでも緊張の連続です。唄った後は二度と出たくないと思っても、日が過ぎるとまた出ようと思うようになります。新曲が出るとわくわくして新たな挑戦が始まります。そして世間では着られない衣装を身に付け、着飾っていざ出陣。自分の写真姿を見て驚くやら満足するやら…仲間になりませんか？



30周年ふれあい交流会

～青い鳥グループ～

6月25日、コミュニティセンター3階で、青い鳥グループによる、「30周年ふれあい交流会」が開催されました。毎年展示即売会を開催し、その収益金を近郊の福祉施設等へ寄付し続けて30年。節目を迎えた今年は、これまで寄付してきた施設等の利用者を招いて、交流会を開催しました。先だって行われた今年の展示即売会も大変な賑わいを見せ、その収益金が今回の交流会に充てられました。参加された皆さんは豪華な食事を楽しみながら、みんなで輪投げやかぼちゃゲーム、体操などで交流し、笑顔の絶えない楽しい一日になったようでした。当日は大雨でしたが、参加された皆さん、本当にお疲れ様でした。



30周年ふれあい交流会の様子

緊急募集!! 掲示板

“缶ペコ” ボランティア募集!!

町内のゴミ集積場近くに設置してある「アルミ缶回収箱」のアルミ缶を回収するボランティアを募集します。

内容など詳細につきましては、社会福祉協議会（52-8644）までご連絡ください。

再生封筒づくりの紙を回収しています。福祉会館、役場の回収箱へお願いします。

また、再生封筒づくりを一緒にする仲間を募集します。昼間お一人で過ごされている高齢者、男性、女性不問。月2回で1回の作業は2時間程度です。（清和会）

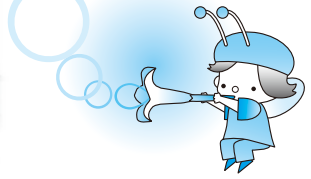
アルミ缶の回収にご協力ください。資源サイクル活動と福祉資金になります。町内の回収箱へ。（缶ペコグループ）

点訳ボランティアの仲間を募集しています。（点訳すばるの会）

リングプル（アルミ缶）を回収しています。福祉会館までお願い致します。（青い鳥）

ぼらんていあのことならボ連協へ⇒☎52-8644（社会福祉協議会内）

新しい生命



ちひろちゃん



希美ちゃん



啓生くん



恵美ちゃん



吾琉くん



総悟くん



大智くん



桃亜ちゃん

～赤ちゃん絵本のプレゼント～
H22.1.1～3.31までの間に産声をあげた赤ちゃん(14名)に、民生委員さんと一緒に絵本のプレゼントをしました。元気な赤ちゃんのかわいいお顔で癒されてください。

お祝いを申し上げます

4月 片原傳次郎さん

5月 大場 俊枝さん 横道アヤ子さん
倉橋 芳子さん 桑原ヤエコさん

平成22年4月1日から6月30日までの間に、上記の方が米寿を迎えられました。本当におめでとうございませう。これからも元気で過ごしてください。



芙慈子ちゃん



悠人くん



湧冬くん



怜愛ちゃん



鈴桜ちゃん



和香那ちゃん

寄付のお礼

(平成22年4月1日から6月30日現在 順不同)

- | | | | |
|--------------------------|-------------------------|--------------------------------|------------------------------|
| ● 5月 中岡 庭子様(和木) | ● 4月 大友 勝様(和木) | ● 見舞返し ● 4月 田尾 勲様(和木) | ● 香典返し ● 4月 秋山 忠俊様(和木) |
| ● 6月 今泉 規子様(和木) | ● 5月 正 佳代様(和木) | ● 6月 松並 邦史様(和木) | ● 4月 田中 厚彦様(岩国市) |
| ● 6月 灰岡 トミ工様(和木) | ● 5月 村重 艶子様(和木) | ● 6月 山口 眞東郡ヤクルト 販売(株)様(岩国市) | ● 4月 河野 求様(瀬田) |
| ● 6月 和木カラオケ同好会様(和木) | ● 5月 大友 勝様(和木) | ● 6月 和木カラオケ同好会様(和木) | ● 4月 松並 節子様(和木) |
| ● 4月 和木町手をつなぐ育成会様(和木) | ● 5月 和木町原爆被害者の会様(和木) | ● 4月 和木町原爆被害者の会様(和木) | ● 一般寄付 |



社会福祉協議会に、上記の方からご寄付をいただきました。ご厚情に対して厚くお礼申し上げます。

この浄財は、和木町内の地域福祉事業を推進するために、有意義に活用させていただきます。なお、社会福祉協議会では、香典のお返し、お見舞い返し、チャリティー等のご寄付を常時受け付けております。

※「社会福祉協議会」へのご寄付は、所得税の控除対象となる寄付金に指定されています。

掲載写真差し上げます

◎わき社協だよりに掲載した写真を無料で差し上げます。ご希望の方は社会福祉協議会(52-8644)までご連絡下さい。

ご意見・ご感想の募集

◎より充実したわき社協だよりをお届けする為に、紙面について皆さんのご意見やご感想を募集します。おもしろかった記事や、こうしてみてもは？等、皆さんの声をお届け下さい。また、社協だよりに掲載したい記事や写真も受け付けておりますので、合わせてご連絡下さい。

問い合わせ先

和木町社会福祉協議会

TEL (0827)52-8644

FAX (0827)53-2822

までお願いします。

あしあと

夏本番が到来してきました。少し前の大雨がうそのようです。

最近「グリーン・ツーリズム」という言葉をよく耳にします。意味は「緑豊かな農山漁村地域において、その自然文化・人々との交流を楽しむ、滞在型の余暇交流を楽しむ旅」です。不況とはいえ、まだまだ海外・国内の観光旅行は人気があります。そんな中、余暇活動のニーズや自然回帰志向が年々強まり、農山漁村の魅力や価値を再発見し、本来人間らしい生活・田舎暮らしに触れる旅が、修学旅行等にも取り入れられ人気が出ています。

みなさんも機会があればぜひ、のんびりと豊かな自然に囲まれて、その土地の自然や文化を体全体で楽しんでみてはいかがですか？一般の観光旅行とは一味違った趣を楽しめるとおもいます。

(画)